



ภาคผนวก

ลิขสิทธิ์ของมหาวิทยาลัยราชภัฏรำไพพรรณี

ภาคผนวก
การประกอบเครื่องกลั่นน้ำมันหอมระเหยพืชสมุนไพรและเตาชีวมวล



ลิขสิทธิ์ของมหาวิทยาลัยราชภัฏรำไพพรรณี



ภาพภาคผนวกที่ ก.1 การตัดแผ่นสแตนเลสเพื่อขึ้นรูป



ภาพภาคผนวกที่ ก.2 การทำชุดโครงสร้าง



ลิขสิทธิ์

www.rrii

ภาพภาคผนวกที่ ก.3 การทำโครงสร้างเครื่องกลั่น



ภาพภาคผนวกที่ ก.4 แสดงหม้อต้มกลั่นพีซีสมุนไพรม



ภาพภาคผนวกที่ ก.5 แสดงถังความดัน



ภาพภาคผนวกที่ ก.6 แสดงภาชนะรองรับน้ำมันหอมระเหย



ภาพภาคผนวกที่ ก.7 แสดงเตาชีวมวล



ภาพภาคผนวกที่ ก.8 เชื้อเพลิงชีวมวลที่ใช้



ลิขสิทธิ์

พรรณิ

ภาพภาคผนวกที่ ก.9 พืชสมุนไพรที่ใช้ทดลอง



ภาพภาคผนวกที่ ก.10 ลูกมะกรูดที่ใช้ทดลอง



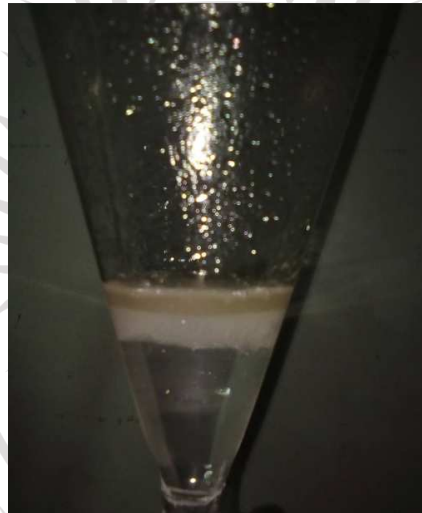
ภาพภาคผนวกที่ ก.11 การเตรียมพืชสมุนไพรสำหรับทดลอง



ภาพภาคผนวกที่ ก.12 แสดงการบรรจุพืชสมุนไพรในหม้อต้มกลิ่น



ภาพภาคผนวกที่ ก.13 แสดงการให้ความร้อนหม้อต้มกลั่น



ภาพภาคผนวกที่ ก.14 แสดงการแยกชั้นของของเหลว

ลิขสิทธิ์ของมหาวิทยาลัยราชภัฏรำไพพรรณี