



ภาคผนวก

ลิขสิทธิ์ของมหาวิทยาลัยราชภัฏรำไพพรรณี



ภาคผนวก ก

การทดสอบทางสถิติ

เรื่อง การศึกษาประสิทธิภาพของตาลอบปุ๋ยน้ำขนาดต่าง ๆ ในการทำประมงปู
ม้า บริเวณอ่าวคู้งกระเบน จังหวัดจันทบุรี

ลิขสิทธิ์ของมหาวิทยาลัยราชภัฏรำไพพรรณี

ภาคผนวกที่ 1 แสดงเปอร์เซ็นต์การพัฒนาของรังไข่ ระยะที่ 1 ถึงระยะที่ 4 ในแต่ละเดือน บริเวณอ่าวคุ้งกระเบน จังหวัดจันทบุรี

เดือน	ระยะที่ 1	ระยะที่ 2	ระยะที่ 3	ระยะที่ 4
มกราคม	76	24	0	0
กุมภาพันธ์	65.51	20.69	6.9	6.9
มีนาคม	53.57	21.43	25	0
เมษายน	70.59	17.65	7.84	3.92
พฤษภาคม	76.19	9.52	14.29	0
มิถุนายน	84.21	10.53	5.26	0
กรกฎาคม	60	20	20	0
สิงหาคม	15.79	15.79	52.63	15.79
กันยายน	11.11	11.11	38.89	38.89
ตุลาคม	22.58	32.26	9.68	35.48
พฤศจิกายน	84	12	0	4
ธันวาคม	76.11	8.96	8.96	5.97

ลิขสิทธิ์ของมหาวิทยาลัยราชภัฏรำไพพรรณี

ภาคผนวกที่ 2 แสดงค่าดัชนีความสมบูรณ์เพศเฉลี่ยในแต่ละเดือนบริเวณอ่าวคุ้งกระเบน จังหวัดจันทบุรี

เดือน	ค่าดัชนีความสมบูรณ์เพศ
มกราคม	0
กุมภาพันธ์	5.53
มีนาคม	2.66
เมษายน	5.12
พฤษภาคม	5.65
มิถุนายน	4.41
กรกฎาคม	4.09
สิงหาคม	4.55
กันยายน	5.33
ตุลาคม	8.69
พฤศจิกายน	6.08
ธันวาคม	5.32

ภาคผนวกที่ 3 การเปรียบเทียบอัตราการจับปูม้าและสัตว์น้ำพลอยได้ในลอบปูม้าแต่ละขนาด ทดสอบทางสถิติด้วย One-Way ANOVA โดยใช้โปรแกรมสำเร็จรูป SPSS เวอร์ชัน 17.0

	Sum of Squares	df	Mean Square	F	Sig.
Between Groups	17.556	2	8.778	.024	.977
Within Groups	2210.317	6	368.386		
Total	2227.873	8			

ภาคผนวกที่ 4 การเปรียบเทียบขนาดของปม้จากการใช้ลอบแต่ละขนาดในการจับ ทดสอบทางสถิติ ด้วย One-Way ANOVA โดยใช้โปรแกรมสำเร็จรูป SPSS เวอร์ชัน 17.0

	Sum of Squares	df	Mean Square	F	Sig.
Between Groups	404.136	2	202.068	.344	.722
Within Groups	3521.176	6	586.863		
Total	3925.312	8			

ภาคผนวกที่ 5 การเปรียบเทียบจำนวนชนิดของสัตว์น้ำพลอยได้ในลอบแต่ละขนาด ทดสอบทางสถิติ ด้วย One-Way ANOVA โดยใช้โปรแกรมสำเร็จรูป SPSS เวอร์ชัน 17.0

		Sum of Squares	df	Mean Square	F	Sig.
ช่วงความกว้าง กระดอง	Between Groups	.000	2	.000	.000	1.000
	Within Groups	330.000	30	11.000		
	Total	330.000	32			
จำนวนปู ม้า	Between Groups	2.242	2	1.121	.048	.953
	Within Groups	701.818	30	23.394		
	Total	704.061	32			

ลิขสิทธิ์ของมหาวิทยาลัยราชภัฏรำไพพรรณี

ภาคผนวกที่ 6 ข้อมูลทางกายภาพของขนาดลอบปูม้า 2.00 นิ้ว

เดือน	ความลึก (เมตร)	ความชุ่น (เมตร)	ความเค็ม (ppt)	pH	DO	อุณหภูมิ (องศาเซลเซียส)
กุมภาพันธ์	1.6	1.6	30	8.5	6	29.8
	1.4	1.4	30	8.5	6.3	29.9
	0.8	0.8	30	8.5	6	30.3
ค่าเฉลี่ย	1.3	1.3	30	8.5	6.1	30
มิถุนายน	1	0.6	29	9.5	5.7	31.7
	0.6	0.4	29	8.4	5.1	31.7
	1	1	28	8.3	4.4	32
ค่าเฉลี่ย	0.9	0.67	29	8.7	5.07	31.8
พฤศจิกายน	1.4	0.8	30	8.5	5	31.2
	2.4	1.4	31	8.6	5.1	31.2
	3.2	0.8	30	8.5	5.5	31.5
ค่าเฉลี่ย	2.3	1	30	8.6	5.2	31.3

ภาคผนวกที่ 7 ข้อมูลทางกายภาพของขนาดลอบปูม้า 2.50 นิ้ว

เดือน	ความลึก (เมตร)	ความชุ่น (เมตร)	ความเค็ม (ppt)	pH	DO	อุณหภูมิ (องศาเซลเซียส)
กุมภาพันธ์	1.8	1.8	30	8.33	6	29.8
	1.8	1.8	30	8.46	6.2	29.8
	3	2.4	30	8.32	6.4	29.7
ค่าเฉลี่ย	2	2	30	8.37	6.2	29.76
มิถุนายน	0.8	0.6	28	8.32	4.8	31.7
	1	0.6	29	8.34	4.7	31.7
	1.6	1	29	8.39	4.8	31.7
ค่าเฉลี่ย	1.1	0.7	29	8.35	4.76	31.7
พฤศจิกายน	2	1.4	29	8.57	4.8	31.2
	1.4	2.4	30	8.51	4.9	31.2
	1.4	2.2	30	8.49	4.9	31
ค่าเฉลี่ย	1.5	2	29.67	8.52	4.87	31.13

ภาคผนวกที่ 8 ข้อมูลทางกายภาพของขนาดลอบปูม้า 3.00 นิ้ว

เดือน	ความลึก (เมตร)	ความขุ่น (เมตร)	ความเค็ม (ppt)	pH	DO	อุณหภูมิ (องศาเซลเซียส)
กุมภาพันธ์	2.2	2.2	30	8.25	6.5	29.8
	1.8	1.8	30	8.5	6.2	29.8
	1.4	1.4	30	8.5	6.5	30.1
ค่าเฉลี่ย	1.8	1.8	30	8.4	6.4	29.9
มิถุนายน	1.4	0.8	28	8.36	4.7	31.7
	0.8	0.6	27	10.3	4.8	31.8
	0.6	0.4	28	10.4	4.7	32
ค่าเฉลี่ย	0.93	0.6	27.67	9.67	4.7	31.8
พฤศจิกายน	2.4	0.6	29	8.52	4.9	31.2
	1.4	0.8	31	8.58	5	31.3
	1.2	0.6	31	8.53	5	31.5
ค่าเฉลี่ย	1.67	0.67	30.3	8.54	4.97	31.3

ลิขสิทธิ์ของมหาวิทยาลัยราชภัฏรำไพพรรณี



ภาคผนวก ข

เรื่อง การสำรวจขนาดความกว้างกระตองของปูน้ำที่ถูกนำมาใช้ประโยชน์

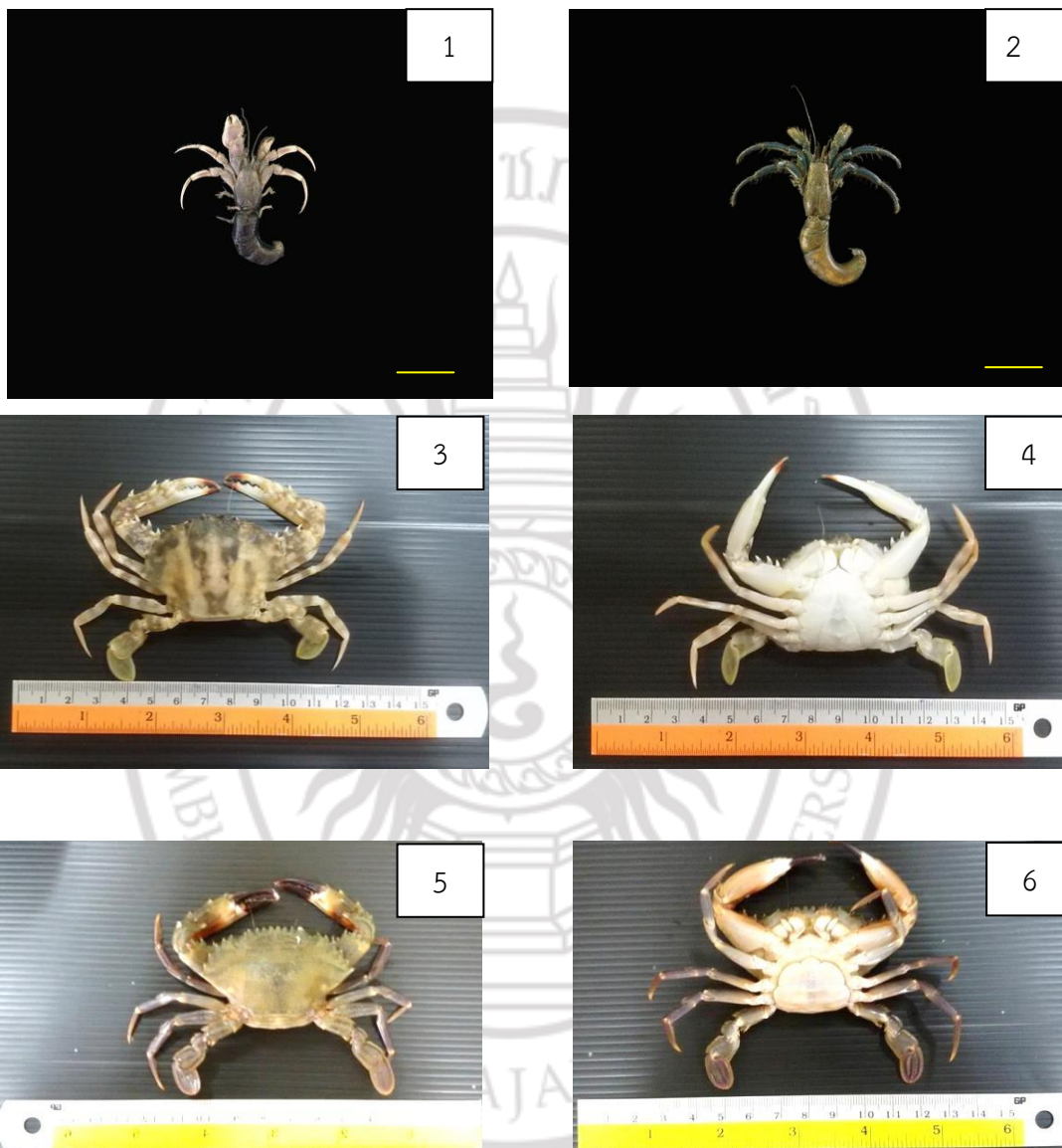
ลิขสิทธิ์ของมหาวิทยาลัยราชภัฏรำไพพรรณี



ภาคผนวก ค
เรื่อง การประเมินกลุ่มประชากรปูม้า จากตัวชี้วัดทางชีววิทยา

ลิขสิทธิ์ของมหาวิทยาลัยราชภัฏรำไพพรรณี

ภาคผนวกที่ 1 ตัวอย่างสัตว์น้ำพลอยได้ในไฟลัมอาร์โทรพอดาจากการทำประมงลอบปูม้า บริเวณอ่าว
คุ้งกระเบน จังหวัดจันทบุรี



หมายเหตุ

1. ปูเสฉวนขาสั้น (*Clibanarius infraspinatus*)
2. ปูเสฉวนขาฟ้า (*Clibanarius longitarsus*)
- 3.-4. ปูม้าลาย (*Charybdis feriatus*)
5. -6. ปูหินอินโดแปซิฟิก (*Charybdis hellerii*)

ภาคผนวกที่ 1 (ต่อ) ตัวอย่างสัตว์น้ำพลอยได้ในฟิล์มอาร์โทรโพดาจากการทำประมงลอบปูม้า
บริเวณอ่าวคุ้งกระเบน จังหวัดจันทบุรี

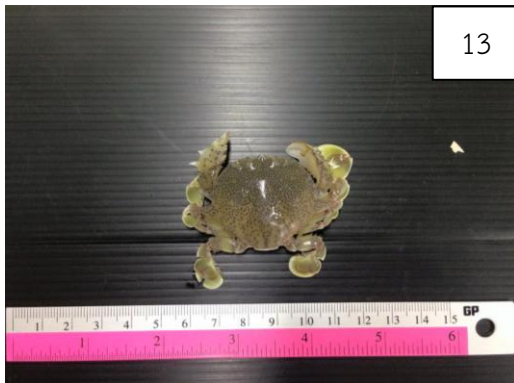


หมายเลข 7-8. ปูหินก้ามสั้น (*Charybdis natator*)

9. -10. ปูทะเล (*Scylla serrata*)

11. -12. ปูทะเล (*Scylla transquebarica*)

ภาคผนวกที่ 1 (ต่อ) ตัวอย่างสัตว์น้ำพลอยได้ในฟิล์มอาร์โทรโพดาจากการทำประมงลอบปูม้า
บริเวณอ่าวคู้กระเบน จังหวัดจันทบุรี

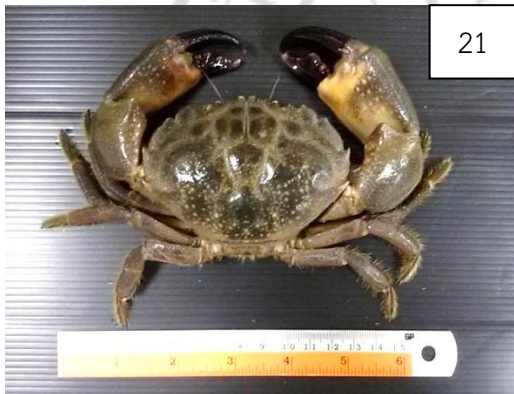


หมายเลข 13.-14. ปูหนุ่ฆาน (< i>Matuta victor)

15.-16. ปูหินกำมฟ้า (< i>Thalamita crenata)

17.-18. ปูดาวสามจุด (< i>Portunus sanguinolentus)

ภาคผนวกที่ 1 (ต่อ) ตัวอย่างสัตว์น้ำพลอยได้ในฟิล์มอาร์โทรโพดาจากการทำประมงลอบปูม้า
บริเวณอ่าวคู้งกระเบน จังหวัดจันทบุรี



หมายเลข 19.-20. ปูแมงมุม (*Hyastenus diacanthus*)

21.-22. ปูใบก้ามโต (*Myomenippe hardwickii*)

23. ปูปิ้ง (*Doclea armata*)

24. ปูก้ามหัก (*Macrophthalmus vietnamensis*)

ภาคผนวกที่ 1 (ต่อ) ตัวอย่างสัตว์น้ำพลอยได้ในฟิลัมอาร์โทรพอดาจากการทำประมงลอยบูม
บริเวณอ่าวคุ้งกระเบน จังหวัดจันทบุรี



หมายเลข 25. กุ้งตักแตน (*Oratosquilla nepa*)

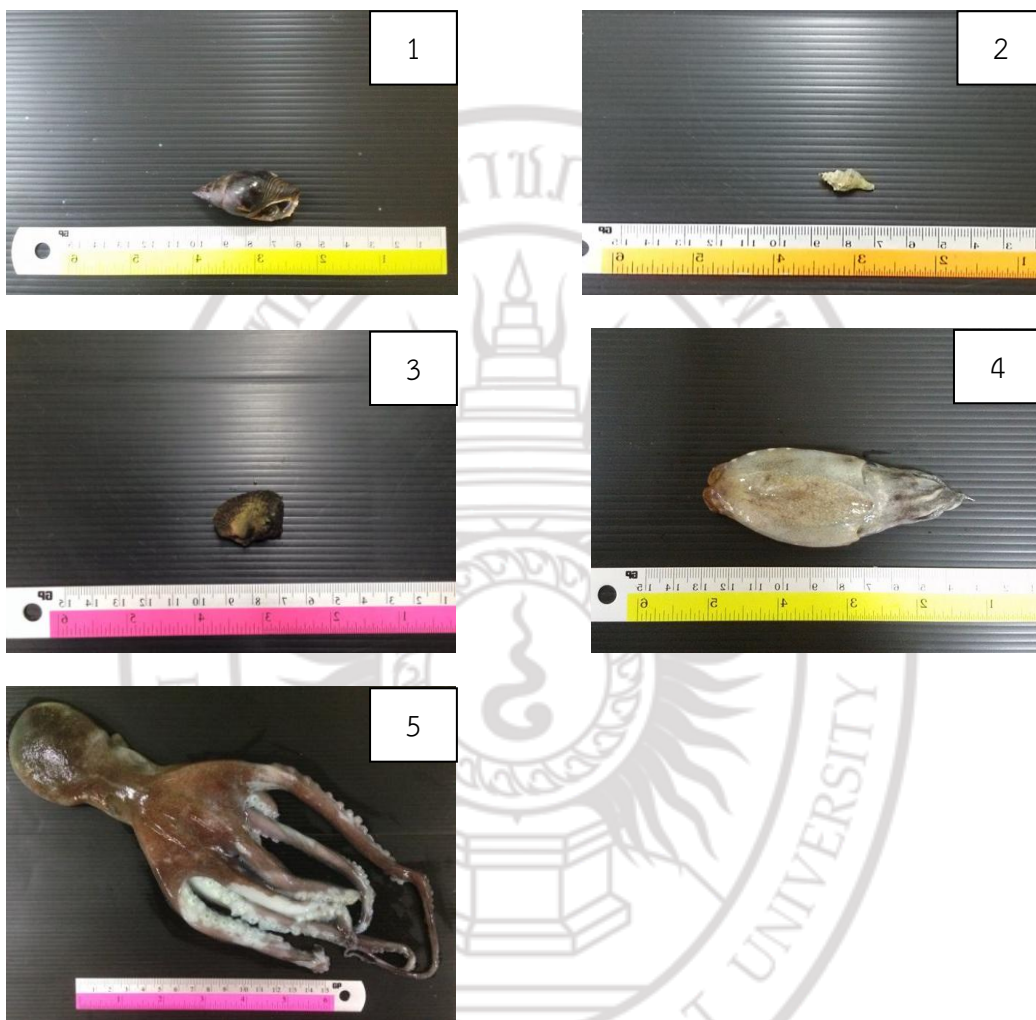
26. แมงดาหางกลม (*Carcinoscorpius rotundicauda*)

27. กุ้งกุลาดำ (*Penaeus monodon*)

28. กุ้งขาว (*Penaeus merguensis*)

ลิขสิทธิ์ของมหาวิทยาลัยราชภัฏรำไพพรรณี

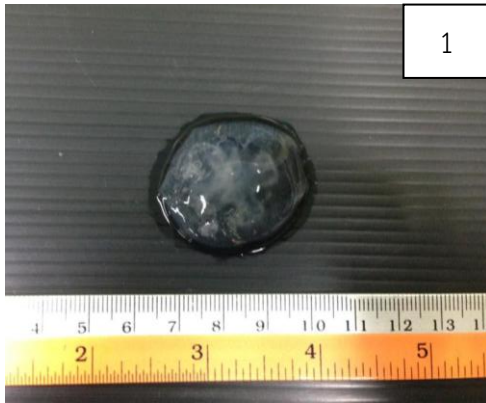
ภาคผนวกที่ 2 ตัวอย่างสัตว์น้ำพลอยได้ในฟิล์มมอลัสกาจากการทำประมงลอบปูม้า บริเวณอ่าวคุ้งกระเบนจังหวัดจันทบุรี



- หมายเลข
1. หอยชอบกะดงดำ (*Nassarius dosatus*)
 2. หอยสังข์โมฬีเล็ก (*Pugilina cochlidium*)
 3. หอยแครงเบี้ยว (*Anadara antiquata*)
 4. หมึกกระดอง (*Sepia pharaonis*)
 5. หมึกสาย (*Octopus dolifusi*)

ลิขสิทธิ์สงวนโดยมหาวิทยาลัยบูรพา

ภาคผนวกที่ 3 ตัวอย่างสัตว์น้ำพลอยได้ในฟิล์มไนดาเรียจากการทำประมงลอบปูม้า
บริเวณอ่าวคู้งกระเบน จังหวัดจันทบุรี

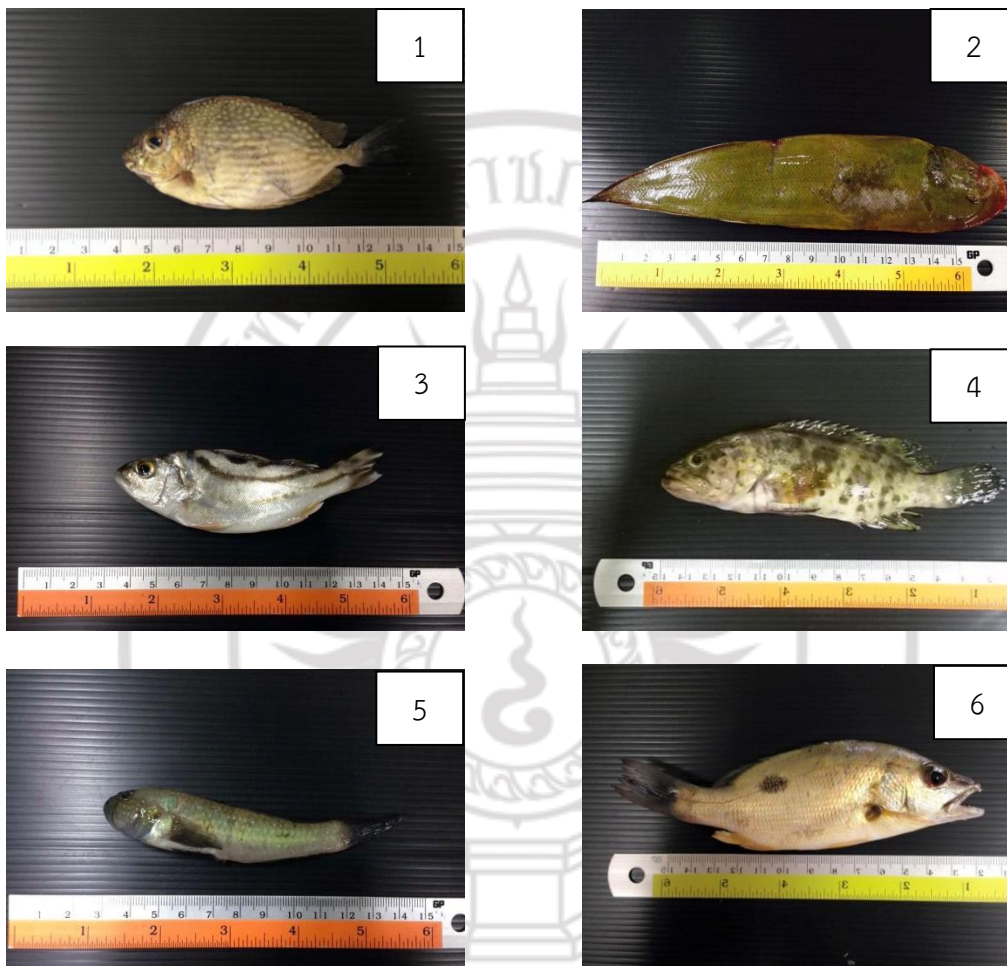


หมายเลข

1. แมงกะพรุน (*Chiropsalmus quadrumanus*)

ลิขสิทธิ์ของมหาวิทยาลัยราชภัฏรำไพพรรณี

ภาคผนวกที่ 4 ตัวอย่างสัตว์น้ำพลอยได้ในฟาร์มคอร์ดาตาจากการทำประมงลอบปูม้า
บริเวณอ่าวคู้กระเบน จังหวัดจันทบุรี



- หมายเลข
1. ปลาใบขนุน (*Lactarius lactarius*)
 2. ปลาลิ้นหมา (*Cynolossus macrolepidotus*)
 3. ปลาข้างตะเกายไค้ (*Terapon jarbua*)
 4. ปลาเก๋า (*Epinephelus coiodes*)
 5. ปลาเข็ (*Taenioides cirratus*)
 6. ปลากะพงปานข้างลาย (*Lutjanus russelli*)

ภาคผนวกที่ 4 (ต่อ) ตัวอย่างสัตว์น้ำพลอยได้ในฟิล์มคอร์ดาตาจากการทำประมงลอบปูม้า
บริเวณอ่าวคุ้งกระเบน จังหวัดจันทบุรี



หมายเลข 7. ปลาแป้นแก้ว (*Parambassis siamensis*)

8. ปลาแว้ว (*Abalistes stellaris*)

9. ปลาหมู (*Lethrinus lentjan*)

10. ปลาหางกิว (*Caranx sexfasciatus*)

11. ปลาดุกทะเล (*Plotosus canius*)