



ภาคผนวก
ภาคผนวก ก เครื่องมือวิจัย
ภาคผนวก ข ภาพกิจกรรมการดำเนินการวิจัย

ลิขสิทธิ์ของมหาวิทยาลัยราชภัฏรำไพพรรณี



ภาคผนวก ก เครื่องมือวิจัย

ลิขสิทธิ์ของมหาวิทยาลัยราชภัฏรำไพพรรณี

แบบสัมภาษณ์ เพื่อการวิจัย เรื่อง
การออกแบบเพื่อพัฒนางานประยุกต์ศิลป์จากภูมิปัญญาท้องถิ่น :
ศิลปหัตถกรรมทอเสื่อจันทบูร

กลุ่มเป้าหมาย

ผู้นำกลุ่มผู้ผลิตเสื่อจันทบูร

โดยแบ่งออกเป็น 4 พื้นที่ที่ศึกษา ได้แก่

- ศูนย์ศิลป์เสื่อบางสระแก้ว ตำบลบางสระแก้ว อำเภอแหลมสิงห์ จังหวัดจันทบุรี
- กลุ่มทอเสื่ออกสุริยา ตำบลบางสระแก้ว อำเภอแหลมสิงห์ จังหวัดจันทบุรี
- ศูนย์ศิลปหัตถกรรมพื้นบ้านการทอเสื่อ หมู่บ้านเสม็ดงาม ตำบลหนองบัว จังหวัดจันทบุรี
- ศูนย์หัตถกรรมพื้นบ้านทอเสื่ออกบ้านเสม็ดงาม หมู่บ้านเสม็ดงาม ตำบลหนองบัว จังหวัดจันทบุรี

วัตถุประสงค์ในการเก็บข้อมูล

เพื่อศึกษาประวัติความเป็นมา แนวคิด รูปแบบ เทคนิคและกระบวนการสร้างงานประยุกต์ศิลป์จากเสื่อจันทบูร เพื่อนำข้อมูลมาวิเคราะห์หาแนวทางที่จะออกแบบพัฒนาศิลปหัตถกรรมทอเสื่อจันทบูรให้มีรูปแบบใหม่

คำชี้แจง

แบบสัมภาษณ์ชุดนี้เป็นการสัมภาษณ์แบบไม่เป็นทางการ แบ่งการจัดเก็บข้อมูล เป็น 3 ตอน คือ

ตอนที่ 1 ข้อมูลทั่วไปของผู้ตอบสัมภาษณ์

ตอนที่ 2 เป็นคำถามปลายเปิดเพื่อให้ได้ข้อมูลเชิงลึก เกี่ยวกับประวัติความเป็นมา แนวคิด รูปแบบ เทคนิคและกระบวนการสร้างงานประยุกต์ศิลป์จากเสื่อจันทบูร สภาพความเป็นจริงเกี่ยวกับปัญหาในการสร้างสรรค์หรือการออกแบบที่ทำให้ไม่ได้รับความนิยมเท่าที่ควร

ตอนที่ 3 เป็นข้อเสนอแนะความคิดเห็นเพิ่มเติม เพื่อนำมาวิเคราะห์เป็นข้อมูลในขั้นต่อไป

ผู้วิจัยขอขอบคุณผู้ให้สัมภาษณ์ที่ให้ความอนุเคราะห์ในการให้ข้อมูลครั้งนี้ ณ ที่นี้ด้วย

ลิขสิทธิ์ของมหาวิทยาลัยราชภัฏรำไพพรรณี

คณะผู้วิจัย

นางสาวเบญจพร ประจง
 นายธนวัฒน์ กันภัย
 นางสาวพรทิพย์ หงษ์รุจิโก
 นางสาวกานดา โพธิ์ปิ่น
 นางสาวนาถลี เดชบุญ

แบบสอบถาม ตอนที่ 1

ข้อมูลทั่วไปของผู้ตอบสัมภาษณ์

ผู้ให้สัมภาษณ์

ตำแหน่ง

ที่อยู่

เบอร์โทรศัพท์

ผู้สัมภาษณ์

วัน/เดือน/ปี

แบบสอบถาม ตอนที่ 2

1. การจัดตั้งกลุ่มเริ่มต้นเมื่อใด มีความเป็นมาอย่างไร

.....

.....

.....

2. มีการบริหารจัดการ หรือมีหลักการปฏิบัติภายในกลุ่มอย่างไร

.....

.....

.....

3. การทอเสื่อมีประวัติความเป็นมาอย่างไร

.....

.....

.....

4. กระบวนการผลิตเสื่อ มีขั้นตอนอย่างไร

.....

.....

.....

5. การเตรียมวัสดุและอุปกรณ์ มีอะไรบ้าง

.....

.....

.....

6. การทอเสื่อ มีวิธีการอย่างไร

.....

.....

.....

7. ประเภทของเสื่อ มีกี่แบบ เป็นอย่างไรบ้าง

.....

.....

.....

8. การตกแต่งผืนเสื่อ ทำอย่างไร

.....

.....

.....

9. ลวดลายเสื่อมีกี่ประเภท อะไรบ้าง

.....

.....

.....

10. วิธีการแปรรูป วิธีการผลิตมีขั้นตอนเป็นแบบใด / เป็นอย่างไร

.....

.....

.....

11. ผลิตภัณฑ์ที่ทำพัฒนามาจากอะไร หรือมีแบบอย่างแนวคิด รูปแบบ เทคนิค มาจากอะไร

.....

.....

.....

12. ผลิตภัณฑ์ที่ผลิตขึ้นในกลุ่ม มีกี่แบบ เป็นอย่างไรบ้าง

.....

.....

.....

13. การจัดจำหน่าย มีการดำเนินการอย่างไรบ้าง

.....

.....

.....

14. ยอดการจำหน่าย เฉลี่ยต่อเดือนเป็นอย่างไร

.....

.....

.....

15. ผลิตภัณฑ์ที่ขายดีมีอะไรบ้าง เพราะอะไรถึงขายได้ดี

.....

.....

.....

16. มีปัญหาในการสร้างสรรค์หรือการออกแบบบ้างหรือไม่ อย่างไร

.....

.....

.....

17. มีการพัฒนาสินค้าของกลุ่มอย่างไรบ้าง

.....

.....

.....

18. ผลิตภัณฑ์ที่พัฒนาล่าสุด มีหรือไม่ ถ้ามีจะพัฒนาต่ออย่างไร

.....

.....

.....

19. มีความคิดเห็นอย่างไร ถ้าหากจะนำสื่อไปสร้างสรรค์เป็นสินค้าในรูปแบบงานประยุกต์ศิลป์อื่นๆ
ที่ไม่ได้แปรรูปในรูปแบบผลิตภัณฑ์ที่มุ่งเน้นประโยชน์ใช้สอยเพียงอย่างเดียว

.....

.....

.....

แบบสอบถาม ตอนที่ 3

ข้อเสนอแนะอื่นๆ

.....

.....

.....

ลิขสิทธิ์ของมหาวิทยาลัยราชภัฏรำไพพรรณี

แบบสอบถามเพื่อการวิจัย เรื่อง
การออกแบบเพื่อพัฒนางานประยุกต์ศิลป์จากภูมิปัญญาท้องถิ่น :
ศิลปหัตถกรรมทอเสื่อจันทบูร

แบบสอบถามความคิดเห็นของผู้บริโภคที่มีต่อการออกแบบงานประยุกต์ศิลป์จากเสื่อจันทบูรรูป
 แบบเดิม และความต้องการของงานประยุกต์ศิลป์จากเสื่อจันทบูรรูปแบบใหม่

กลุ่มเป้าหมาย

ประชาชนหรือนักท่องเที่ยว จำนวน 50 คน

จากการสุ่มโดยเจาะจงสถานที่ ได้แก่

- ศูนย์ศิลป์เสื่อบางสระแก้ว ตำบลบางสระแก้ว อำเภอแหลมสิงห์
- กลุ่มทอเสื่อกกสุริยา ตำบลบางสระแก้ว อำเภอแหลมสิงห์
- ศูนย์ศิลปหัตถกรรมพื้นบ้านการทอเสื่อ หมู่บ้านเสม็ดงาม ตำบลหนองบัว จังหวัดจันทบุรี
- ศูนย์หัตถกรรมพื้นบ้านทอเสื่อกกบ้านเสม็ดงาม หมู่บ้านเสม็ดงาม ตำบลหนองบัว จังหวัดจันทบุรี

วัตถุประสงค์ในการเก็บข้อมูล

เพื่อสอบถามความคิดเห็นของประชาชนหรือผู้ที่สนใจในสินค้างานประยุกต์ศิลป์จากเสื่อจันทบูร เพื่อให้ได้ข้อมูลความคิดเห็นของประชาชนหรือผู้ที่สนใจในสินค้า ที่มีต่อการออกแบบงานประยุกต์ศิลป์จากเสื่อจันทบูรรูปแบบเดิม และความต้องการของงานประยุกต์ศิลป์จากเสื่อจันทบูรรูปแบบใหม่

คำชี้แจง

แบบสอบถามชุดนี้ แบ่งการจัดเก็บข้อมูล เป็น 3 ตอน คือ

ตอนที่ 1 ข้อมูลทั่วไปของผู้ตอบแบบสอบถาม

ตอนที่ 2 เป็นคำถามปลายปิดเพื่อให้ได้ข้อมูลความคิดเห็นที่มีต่อการออกแบบงานประยุกต์ศิลป์จากเสื่อจันทบูรรูปแบบเดิม และความต้องการของงานประยุกต์ศิลป์จากเสื่อจันทบูรรูปแบบใหม่

ตอนที่ 3 เป็นคำถามปลายเปิด ข้อเสนอแนะความคิดเห็นเพิ่มเติม เพื่อนำมาวิเคราะห์เป็นข้อมูลในขั้นต่อไป

ผู้วิจัยขอขอบคุณผู้ให้สัมภาษณ์ที่ให้ความอนุเคราะห์ในการให้ข้อมูลครั้งนี้ ณ ที่นี้ด้วย

คณะผู้วิจัย

ตัวอย่างสินค้างานประยุกต์ศิลป์จากเส้นจันทบูรรูปแบบต่างๆ ที่มีจำหน่ายในปัจจุบัน



ตัวอย่างสินค้างานประยุกต์ศิลป์จากเสื่อจันทบูรรูปแบบต่างๆ ที่มีจำหน่ายในปัจจุบัน (ต่อ)



แบบสอบถามตอนที่ 1 ข้อมูลทั่วไปของผู้ตอบแบบสอบถาม

คำชี้แจง โปรดทำเครื่องหมาย ✓ ลงใน () หน้าข้อความที่ตรงกับความต้องการของท่านมากที่สุด
สถานภาพของผู้ตอบแบบสอบถาม

1. เพศ () ชาย () หญิง
2. อายุ () ต่ำกว่า 20 ปี () 20 – 25 ปี
() 26 – 30 ปี () 31 – 40 ปี
() 41 – 50 ปี () 50 ปีขึ้นไป
3. ระดับรายได้ต่อเดือน
() ต่ำกว่า 10,000 บาท () 10,001 – 20,000 บาท
() 20,001 – 30,000 บาท () 30,001 บาทขึ้นไป
4. ท่านมีความรู้จักสื่อจันทบูรหรือไม่
() รู้จัก () ไม่รู้จัก
5. ท่านเคยพบเห็นงานประยุกต์ศิลป์จากสื่อจันทบูรหรือไม่
() เคยเห็น () ไม่เคยเห็น

แบบสอบถามตอนที่ 2 ข้อมูลความคิดเห็นที่มีต่อการออกแบบงานประยุกต์ศิลป์จากสื่อจันทบูร
รูปแบบเดิม และความต้องการของงานประยุกต์ศิลป์จากสื่อจันทบูรรูปแบบใหม่

คำชี้แจง โปรดทำเครื่องหมาย ✓ ลงใน () หน้าข้อความที่ตรงกับความต้องการของท่านมากที่สุด

6. ท่านมีความคิดเห็นอย่างไรต่องานประยุกต์ศิลป์จากสื่อจันทบูรรูปแบบเดิม

ด้านรูปแบบ

- () เหมาะสม
() ไม่เหมาะสม

ด้านสีสันทัน

- () เหมาะสม
() ไม่เหมาะสม

ด้านประโยชน์ใช้สอย

- () เหมาะสม
() ไม่เหมาะสม

ด้านการใช้งาน

- () เหมาะสม
() ไม่เหมาะสม

7. ท่านคิดว่าความนิยมในการเลือกซื้อสินค้าประเภทงานประยุกตศิลป์จากสื่อจันทบูร มีอะไรเป็นปัจจัยที่สำคัญในการตัดสินใจมากที่สุด (ให้เลือกตอบได้มากกว่า 1 คำตอบ)

- () ความประณีตในการทอ แปรรูป
- () มีความคงทนของวัสดุ
- () มีลวดลายที่สวยงาม
- () เน้นการใช้งาน
- () มีสีสันสวยงาม
- () มีความแปลกใหม่ ทันสมัย
- () คุณค่า เอกลักษณ์
- () ราคา

8. ท่านมีความคิดเห็นอย่างไรหากจะมีการออกแบบเพื่อพัฒนารูปแบบของงานประยุกตศิลป์จากสื่อจันทบูร

- () เห็นด้วยอย่างยิ่ง
- () น่าสนใจ
- () เฉยๆ
- () ไม่เห็นด้วย

9. ท่านต้องการให้มีการออกแบบเพื่อพัฒนางานประยุกตศิลป์จากสื่อจันทบูร โดยเน้นในด้านใด (ให้เลือกตอบได้มากกว่า 1 คำตอบ)

- () มีรูปทรงสวย
- () มีความคงทนของวัสดุ
- () มีความประณีตในการทอ แปรรูป
- () มีความแปลกใหม่
- () มีความทันสมัย
- () มีสีสันสดใส เด่น
- () มีลวดลายเรียบง่าย ไม่มากจนเกินไป
- () มีลักษณะย้อนยุค โบราณ
- () มีประโยชน์ใช้สอยหลายอย่าง

ลิขสิทธิ์ของมหาวิทยาลัยราชภัฏรำไพพรรณี

10. หากมีการการออกแบบเพื่อพัฒนางานประยุกต์ศิลป์จากสื่อจันทบูรเป็นของใช้และของตกแต่งบ้าน ท่านมีความต้องการสินค้าประเภทใดมากที่สุด (ให้เลือกตอบได้มากกว่า 1 คำตอบ)

- () นาฬิกาติดผนัง
- () แจกัน
- () กล่องใส่ของ
- () กระเป๋าสตรี
- () สมุดโน้ต
- () โคมไฟ
- () ภาพติดฝาผนัง
- () เครื่องแขวนประดับตกแต่ง
- () แก้ว
- () กล่องใส่กระดาษเช็ดหน้า
- () หมอนอิง
- () หมวก
- () ที่ใส่จดหมาย
- () ม่าน
- () ตะกร้าใส่ของเบ็ดเตล็ด

11. ท่านต้องการให้มีการออกแบบรูปแบบของงานประยุกต์ศิลป์จากสื่อจันทบูรรูปแบบใด

- () รูปแบบธรรมชาติ
- () รูปแบบผสมผสานวัสดุธรรมชาติของท้องถิ่น
- () รูปแบบลวดลายสะท้อนเอกลักษณ์ของท้องถิ่น
- () รูปแบบร่วมสมัย สากล

แบบสอบถามตอนที่ 3 ข้อเสนอแนะความคิดเห็นเพิ่มเติม

ข้อเสนอแนะ

.....

.....

.....

.....

.....

.....

ลิขสิทธิ์ของมหาวิทยาลัยราชภัฏรำไพพรรณี

แบบประเมินเพื่อการวิจัย เรื่อง
การออกแบบเพื่อพัฒนางานประยุกต์ศิลป์จากภูมิปัญญาท้องถิ่น :
ศิลปหัตถกรรมทอเสื่อจันทบูร

แบบประเมินความคิดเห็นของผู้เชี่ยวชาญทางการออกแบบที่มีต่อภาพร่างต้นแบบ
ในการออกแบบงานประยุกต์ศิลป์จากเสื่อจันทบูรรูปแบบใหม่

วัตถุประสงค์การวิจัย

1. เพื่อศึกษาประวัติความเป็นมา แนวคิด รูปแบบ เทคนิคและกระบวนการสร้างงานประยุกต์ศิลป์จากงานศิลปหัตถกรรมทอเสื่อจันทบูร
2. เพื่อศึกษาสภาพปัญหาในการสร้างสรรค์หรือการออกแบบที่ทำให้ไม่ได้รับความนิยมเท่าที่ควร
3. ออกแบบงานประยุกต์ศิลป์จากการสำรวจและศึกษาข้อมูลเพื่อเป็นแนวทางในการพัฒนาศิลปหัตถกรรมทอเสื่อจันทบูรให้มีรูปแบบที่เหมาะสมกับความต้องการของตลาดหรือกลุ่มลูกค้าในยุคสมัยปัจจุบันมากขึ้น

คำชี้แจง โปรดทำเครื่องหมาย ✓ ลงในช่องซึ่งตรงกับความคิดเห็นของท่านที่มีต่อภาพร่างต้นแบบในการออกแบบงานประยุกต์ศิลป์จากเสื่อจันทบูรรูปแบบใหม่

- | | | |
|---|---------|------------|
| 5 | หมายถึง | มากที่สุด |
| 4 | หมายถึง | มาก |
| 3 | หมายถึง | ปานกลาง |
| 2 | หมายถึง | น้อย |
| 1 | หมายถึง | น้อยที่สุด |

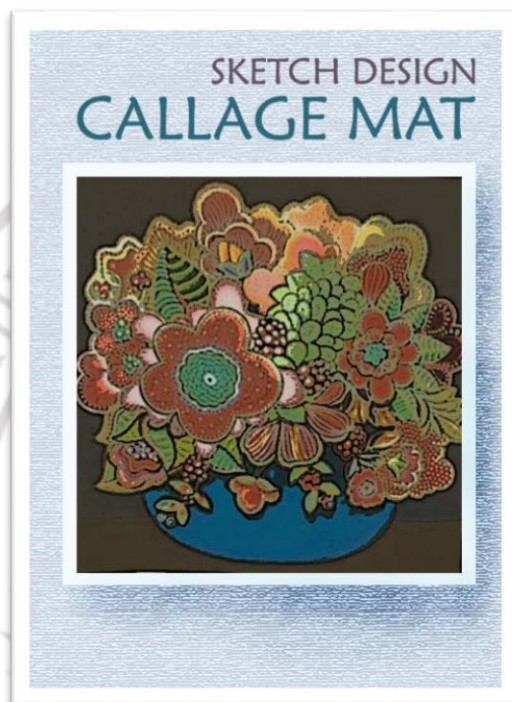
ข้อมูลที่ได้จากแบบประเมินนี้ ใช้สำหรับการศึกษาวิจัยในครั้งนี้เท่านั้น
 ขอความกรุณาท่านได้พิจารณาตอบแบบประเมินตามสภาพความเป็นจริง เพื่อที่จะได้นำข้อมูล
 ที่ท่านได้ประเมินไปใช้ให้เกิดประโยชน์ในโอกาสต่อไป และข้อมูลของท่านจะถือเป็นความลับในทุกๆ กรณี
 สุดท้ายผู้วิจัยขอขอบคุณมา ณ โอกาสนี้

สํานักงานอธิการบดีมหาวิทยาลัยราชภัฏรำไพพรรณี

คณะผู้วิจัย

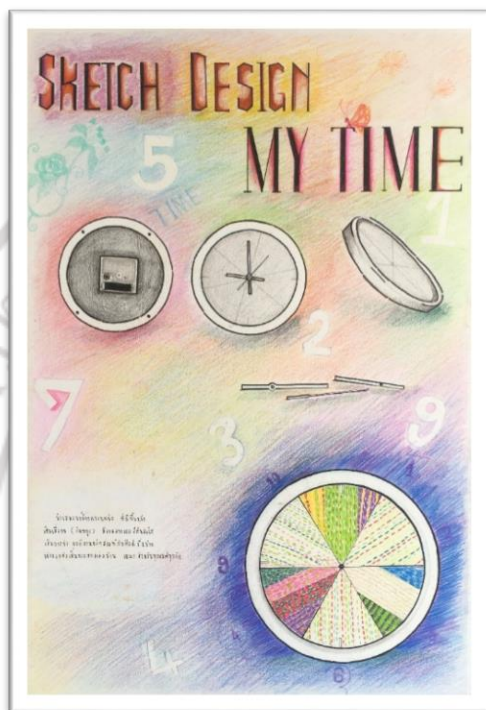
นางสาวเบญจพร ประจง
 นายธนวัฒน์ กั้นภัย
 นางสาวพรทิพย์ หงษ์รุจิโก
 นางสาวกานดา โพธิ์ปิ่น
 นางสาววนาลี เดชบุญ

ภาพร่างต้นแบบในการออกแบบงานประยุกต์ศิลป์จากสื่อจันทูรูปแบบใหม่ แบบที่ 1



การประเมินความคิดเห็นของผู้เชี่ยวชาญทางการออกแบบ ที่มีต่อภาพร่างต้นแบบในการออกแบบงานประยุกต์ศิลป์ จากสื่อจันทูรูปแบบใหม่	ระดับความคิดเห็น				
	มากที่สุด	มาก	ปานกลาง	น้อย	น้อยที่สุด
1. ด้านการออกแบบมีองค์ประกอบที่เหมาะสม					
2. ด้านรูปแบบมีความร่วมสมัย สากล					
3. ด้านสีสันทันมีสีสดใส สวยงาม					
4. ความเหมาะสมด้านประโยชน์ใช้งาน					
5. สะท้อนภูมิปัญญาท้องถิ่น					
6. มีความเป็นไปได้ในการผลิตและจำหน่าย					

ภาพร่างต้นแบบในการออกแบบงานประยุกต์ศิลป์จากสื่อจันทูรูปแบบใหม่ แบบที่ 2



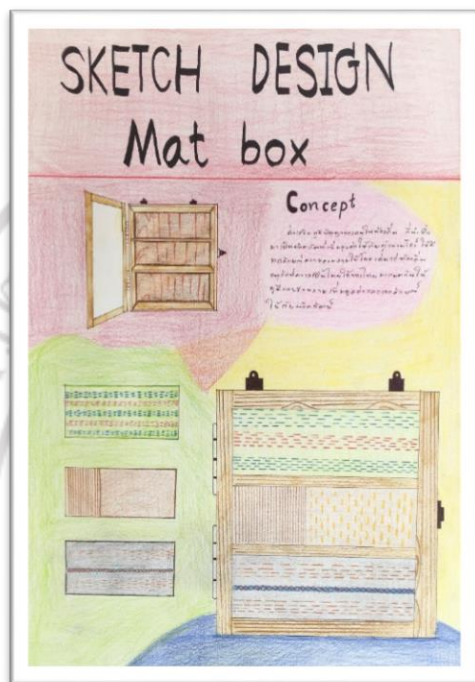
การประเมินความคิดเห็นของผู้เชี่ยวชาญทางการออกแบบ ที่มีต่อภาพร่างต้นแบบในการออกแบบงานประยุกต์ศิลป์ จากสื่อจันทูรูปแบบใหม่	ระดับความคิดเห็น				
	มากที่สุด	มาก	ปานกลาง	น้อย	น้อยที่สุด
1. ด้านการออกแบบมีองค์ประกอบที่เหมาะสม					
2. ด้านรูปแบบมีความร่วมสมัย สากล					
3. ด้านสีสันทึ่มีสีสดใส สวยงาม					
4. ความเหมาะสมด้านประโยชน์ใช้งาน					
5. สะท้อนภูมิปัญญาท้องถิ่น					
6. มีความเป็นไปได้ในการผลิตและจำหน่าย					

ภาพร่างต้นแบบในการออกแบบงานประยุกต์ศิลป์จากสื่อจันทบูรรูปแบบใหม่ แบบที่ 3



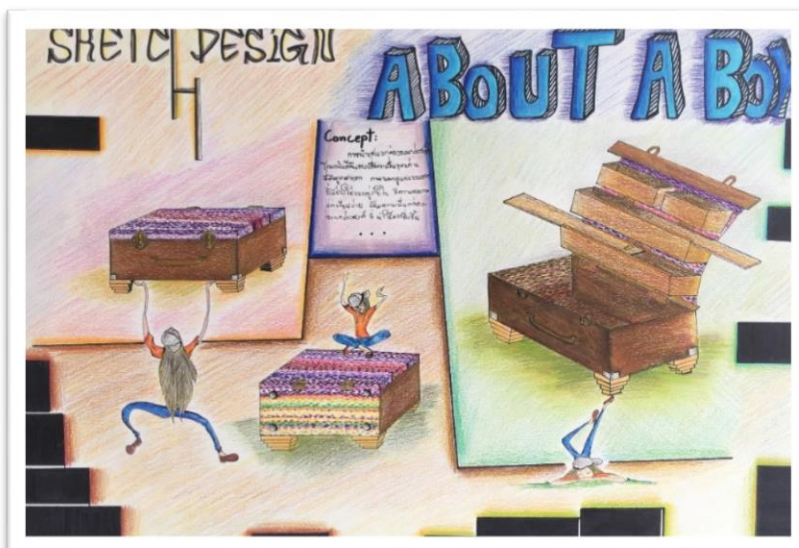
การประเมินความคิดเห็นของผู้เชี่ยวชาญทางการออกแบบ ที่มีต่อภาพร่างต้นแบบในการออกแบบงานประยุกต์ศิลป์ จากสื่อจันทบูรรูปแบบใหม่	ระดับความคิดเห็น				
	มากที่สุด	มาก	ปานกลาง	น้อย	น้อยที่สุด
1. ด้านการออกแบบมีองค์ประกอบที่เหมาะสม					
2. ด้านรูปแบบมีความร่วมสมัย สากล					
3. ด้านสีสันทันมีสีสดใส สวยงาม					
4. ความเหมาะสมด้านประโยชน์ใช้งาน					
5. สะท้อนภูมิปัญญาท้องถิ่น					
6. มีความเป็นไปได้ในการผลิตและจำหน่าย					

ภาพร่างต้นแบบในการออกแบบงานประยุกต์ศิลป์จากสื่อจันทูรูปแบบใหม่ แบบที่ 4



การประเมินความคิดเห็นของผู้เชี่ยวชาญทางการออกแบบ ที่มีต่อภาพร่างต้นแบบในการออกแบบงานประยุกต์ศิลป์ จากสื่อจันทูรูปแบบใหม่	ระดับความคิดเห็น				
	มากที่สุด	มาก	ปานกลาง	น้อย	น้อยที่สุด
1. ด้านการออกแบบมีองค์ประกอบที่เหมาะสม					
2. ด้านรูปแบบมีความร่วมสมัย สากล					
3. ด้านสีสันทันมีสีสดใส สบายงาม					
4. ความเหมาะสมด้านประโยชน์ใช้งาน					
5. สะท้อนภูมิปัญญาท้องถิ่น					
6. มีความเป็นไปได้ในการผลิตและจำหน่าย					

ภาพร่างต้นแบบในการออกแบบงานประยุกต์ศิลป์จากสื่อจันทบูรรูปแบบใหม่ แบบที่ 5



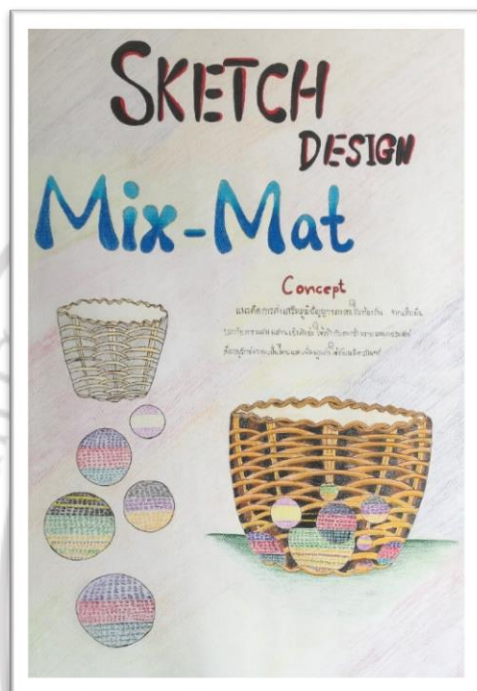
การประเมินความคิดเห็นของผู้เชี่ยวชาญทางการออกแบบ ที่มีต่อภาพร่างต้นแบบในการออกแบบงานประยุกต์ศิลป์ จากสื่อจันทบูรรูปแบบใหม่	ระดับความคิดเห็น				
	มากที่สุด	มาก	ปานกลาง	น้อย	น้อยที่สุด
1. ด้านการออกแบบมีองค์ประกอบที่เหมาะสม					
2. ด้านรูปแบบมีความร่วมสมัย สากล					
3. ด้านสีเส้นมีสีเส้นสดใส สวยงาม					
4. ความเหมาะสมด้านประโยชน์ใช้งาน					
5. สะท้อนภูมิปัญญาท้องถิ่น					
6. มีความเป็นไปได้ในการผลิตและจำหน่าย					

ภาพร่างต้นแบบในการออกแบบงานประยุกต์ศิลป์จากสื่อจันทบูรรูปแบบใหม่ แบบที่ 6



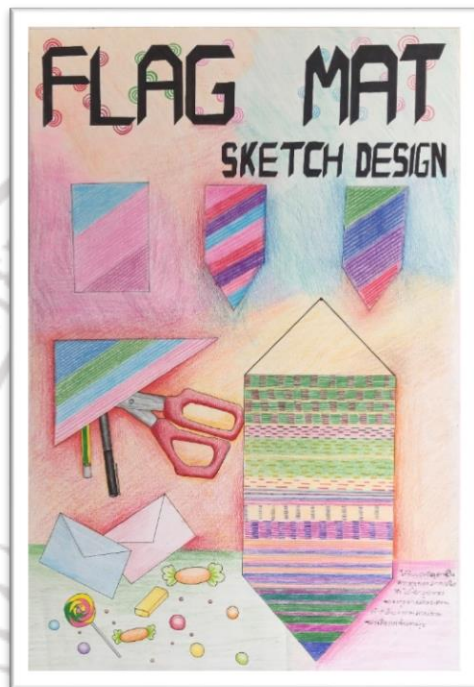
การประเมินความคิดเห็นของผู้เชี่ยวชาญทางการออกแบบ ที่มีต่อภาพร่างต้นแบบในการออกแบบงานประยุกต์ศิลป์ จากสื่อจันทบูรรูปแบบใหม่	ระดับความคิดเห็น				
	มากที่สุด	มาก	ปานกลาง	น้อย	น้อยที่สุด
1. ด้านการออกแบบมีองค์ประกอบที่เหมาะสม					
2. ด้านรูปแบบมีความร่วมสมัย สากล					
3. ด้านสีสันทันมีสีสันทัดใจ สวยงาม					
4. ความเหมาะสมด้านประโยชน์ใช้งาน					
5. สะท้อนภูมิปัญญาท้องถิ่น					
6. มีความเป็นไปได้ในการผลิตและจำหน่าย					

ภาพร่างต้นแบบในการออกแบบงานประยุกต์ศิลป์จากสื่อจันทบูรรูปแบบใหม่ แบบที่ 7



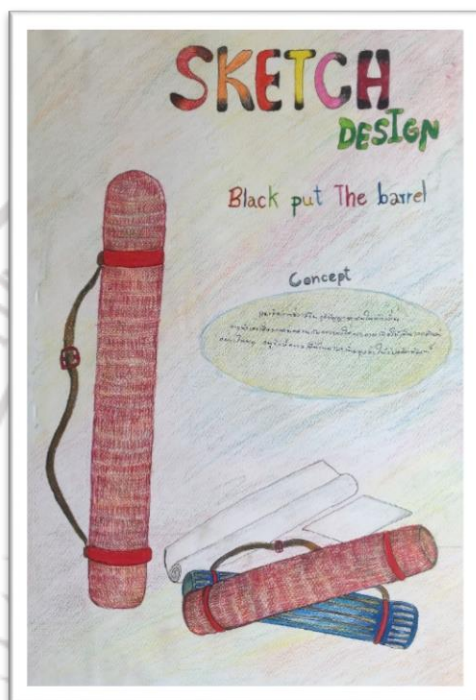
การประเมินความคิดเห็นของผู้เชี่ยวชาญทางการออกแบบ ที่มีต่อภาพร่างต้นแบบในการออกแบบงานประยุกต์ศิลป์ จากสื่อจันทบูรรูปแบบใหม่	ระดับความคิดเห็น				
	มากที่สุด	มาก	ปานกลาง	น้อย	น้อยที่สุด
1. ด้านการออกแบบมีองค์ประกอบที่เหมาะสม					
2. ด้านรูปแบบมีความร่วมสมัย สากล					
3. ด้านสีสันทึ่มีสีสดใส สวยงาม					
4. ความเหมาะสมด้านประโยชน์ใช้งาน					
5. สะท้อนภูมิปัญญาท้องถิ่น					
6. มีความเป็นไปได้ในการผลิตและจำหน่าย					

ภาพร่างต้นแบบในการออกแบบงานประยุกต์ศิลป์จากสื่อจันทูรูปแบบใหม่ แบบที่ 8



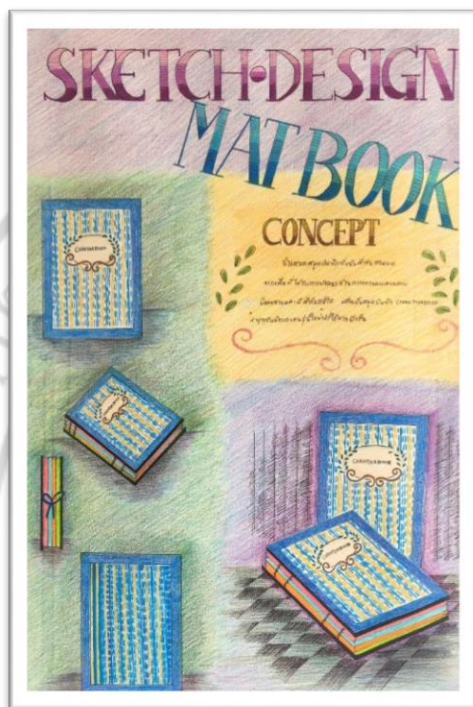
การประเมินความคิดเห็นของผู้เชี่ยวชาญทางการออกแบบ ที่มีต่อภาพร่างต้นแบบในการออกแบบงานประยุกต์ศิลป์ จากสื่อจันทูรูปแบบใหม่	ระดับความคิดเห็น				
	มากที่สุด	มาก	ปานกลาง	น้อย	น้อยที่สุด
1. ด้านการออกแบบมีองค์ประกอบที่เหมาะสม					
2. ด้านรูปแบบมีความร่วมสมัย สากล					
3. ด้านสีสันทึ่มีสีสดใส สวยงาม					
4. ความเหมาะสมด้านประโยชน์ใช้งาน					
5. สะท้อนภูมิปัญญาท้องถิ่น					
6. มีความเป็นไปได้ในการผลิตและจำหน่าย					

ภาพร่างต้นแบบในการออกแบบงานประยุกต์ศิลป์จากสื่อจันทูรูปแบบใหม่ แบบที่ 9



การประเมินความคิดเห็นของผู้เชี่ยวชาญทางการออกแบบ ที่มีต่อภาพร่างต้นแบบในการออกแบบงานประยุกต์ศิลป์ จากสื่อจันทูรูปแบบใหม่	ระดับความคิดเห็น				
	ดีมาก	ดี	ปานกลาง	น้อย	น้อยที่สุด
1. ด้านการออกแบบมีองค์ประกอบที่เหมาะสม					
2. ด้านรูปแบบมีความร่วมสมัย สากล					
3. ด้านสีสันทึ่มีสีสดใส สวยงาม					
4. ความเหมาะสมด้านประโยชน์ใช้งาน					
5. สะท้อนภูมิปัญญาท้องถิ่น					
6. มีความเป็นไปได้ในการผลิตและจำหน่าย					

ภาพร่างต้นแบบในการออกแบบงานประยุกต์ศิลป์จากสื่อจันทบูรรูปแบบใหม่ แบบที่ 10



การประเมินความคิดเห็นของผู้เชี่ยวชาญทางการออกแบบ ที่มีต่อภาพร่างต้นแบบในการออกแบบงานประยุกต์ศิลป์ จากสื่อจันทบูรรูปแบบใหม่	ระดับความคิดเห็น				
	ดีมาก	ดี	ปานกลาง	น้อย	น้อยที่สุด
1. ด้านการออกแบบมีองค์ประกอบที่เหมาะสม					
2. ด้านรูปแบบมีความร่วมสมัย สากล					
3. ด้านสีเส้นมีสีเส้นสดใส สวยงาม					
4. ความเหมาะสมด้านประโยชน์ใช้งาน					
5. สะท้อนภูมิปัญญาท้องถิ่น					
6. มีความเป็นไปได้ในการผลิตและจำหน่าย					

ข้อเสนอแนะของผู้เชี่ยวชาญต่อภาพร่างต้นแบบในการออกแบบงานประยุกต์ศิลป์จากสื่ออินเทอร์เน็ต

แบบที่ 1 ภาพปะติดประดับผนัง

.....

.....

แบบที่ 2 นาฬิกาแขวนผนัง

.....

.....

แบบที่ 3 กระเป๋าสตรี

.....

.....

แบบที่ 4 ตุ๊กตา

.....

.....

แบบที่ 5 กล่องเนกประสงค์

.....

.....

แบบที่ 6 แก้ว

.....

.....

แบบที่ 7 ตะกร้าใส่ของเบ็ดเตล็ด

.....

.....

แบบที่ 8 ที่ใส่ไปสการ์ด

.....

.....

แบบที่ 9 กระบอกใส่กระดาษ

.....

.....

แบบที่ 10 สมุดโน้ต

.....

.....

แบบประเมินเพื่อการวิจัย เรื่อง
การออกแบบเพื่อพัฒนางานประยุกต์ศิลป์จากภูมิปัญญาท้องถิ่น :
ศิลปหัตถกรรมทอเสื่อจันทบูร

แบบประเมินเพื่อวัดระดับความเหมาะสมในต้นแบบงานประยุกต์ศิลป์จากเสื่อจันทบูรรูปแบบใหม่

วัตถุประสงค์การวิจัย

1. เพื่อศึกษาประวัติความเป็นมา แนวคิด รูปแบบ เทคนิคและกระบวนการสร้างงานประยุกต์ศิลป์จากงานศิลปหัตถกรรมทอเสื่อจันทบูร
2. เพื่อศึกษาสภาพปัญหาในการสร้างสรรค์หรือการออกแบบที่ทำให้มีความนิยมเท่าที่ควร
3. ออกแบบงานประยุกต์ศิลป์จากการสำรวจและศึกษาข้อมูลเพื่อเป็นแนวทางในการพัฒนาศิลปหัตถกรรมทอเสื่อจันทบูรให้มีรูปแบบที่เหมาะสมกับความต้องการของตลาดหรือกลุ่มลูกค้าในยุคสมัยปัจจุบันมากขึ้น

คำชี้แจง โปรดทำเครื่องหมาย ✓ ลงในช่องซึ่งตรงกับความคิดเห็นของท่านที่มีต่อระดับความเหมาะสมในต้นแบบงานประยุกต์ศิลป์จากเสื่อจันทบูรรูปแบบใหม่

5	หมายถึง	มากที่สุด
4	หมายถึง	มาก
3	หมายถึง	ปานกลาง
2	หมายถึง	น้อย
1	หมายถึง	น้อยที่สุด

ข้อมูลที่ได้จากแบบประเมินนี้ ใช้สำหรับการศึกษาวิจัยในครั้งนี้เท่านั้น
 ขอความกรุณาท่านได้พิจารณาตอบแบบประเมินตามสภาพความเป็นจริง เพื่อที่จะได้นำข้อมูล
 ที่ท่านได้ประเมินไปใช้ให้เกิดประโยชน์ในโอกาสต่อไป และข้อมูลของท่านจะถือเป็นความลับในทุกๆ กรณี
 สุดท้ายผู้วิจัยขอขอบคุณมา ณ โอกาสนี้

ลิขสิทธิ์ของมหาวิทยาลัยราชภัฏรำไพพรรณี

คณะผู้วิจัย

นางสาวเบญจพร ประจง
 นายธนวัฒน์ กันภัย
 นางสาวพรทิพย์ หงษ์รุจิโก
 นางสาวกานดา โพธิ์ปิ่น
 นางสาววนาลี เดชบุญ

ข้อมูลทั่วไปของผู้ประเมิน

คำชี้แจง โปรดทำเครื่องหมาย ✓ ลงใน () หน้าข้อความที่ตรงกับความต้องการของท่านมากที่สุด

สถานภาพของผู้ตอบแบบสอบถาม

1. เพศ () ชาย () หญิง
2. อายุ () ต่ำกว่า 20 ปี () 20 – 25 ปี
() 26 – 30 ปี () 31 – 40 ปี
() 41 – 50 ปี () 50 ปีขึ้นไป
3. ระดับรายได้ต่อเดือน
() ต่ำกว่า 10,000 บาท () 10,001 – 20,000 บาท
() 20,001 – 30,000 บาท () 30,001 บาทขึ้นไป

ลิขสิทธิ์ของมหาวิทยาลัยราชภัฏรำไพพรรณี

ภาพต้นแบบงานประยุกต์ศิลป์จากสื่อจันทบูรรูปแบบใหม่ แบบที่ 1



การประเมินความคิดเห็นของของประชาชนหรือนักท่องเที่ยวที่สนใจที่เป็นกลุ่มตัวอย่างที่มีต่อต้นแบบงานประยุกต์ศิลป์จากสื่อจันทบูรรูปแบบใหม่	ระดับความคิดเห็น				
	มากที่สุด	มาก	ปานกลาง	น้อย	น้อยที่สุด
1. มีความแปลกใหม่ ทันสมัย					
2. มีความประณีตในการทอ แปรรูป					
3. ลวดลายมีความสวยงาม					
4. มีสีสันสดใส					
5. มีความเหมาะสมในการใช้งาน					
6. สะท้อนภูมิปัญญาท้องถิ่น					
7. ความมีคุณค่า – ราคา					
8. มีความเป็นไปได้ในการผลิตและจำหน่าย					

ภาพต้นแบบงานประยุกต์ศิลป์จากสื่อจันทบูรรูปแบบใหม่ แบบที่ 2



การประเมินความคิดเห็นของประชาชนหรือนักท่องเที่ยวที่สนใจที่เป็นกลุ่มตัวอย่างที่มีต่อต้นแบบงานประยุกต์ศิลป์จากสื่อจันทบูรรูปแบบใหม่	ระดับความคิดเห็น				
	มากที่สุด	มาก	ปานกลาง	น้อย	น้อยที่สุด
1. มีความแปลกใหม่ ทันสมัย					
2. มีความประณีตในการทอ แปรรูป					
3. ลวดลายมีความสวยงาม					
4. มีสีสันสดใส					
5. มีความเหมาะสมในการใช้งาน					
6. สะท้อนภูมิปัญญาท้องถิ่น					
7. ความมีคุณค่า - ราคา					
8. มีความเป็นไปได้ในการผลิตและจำหน่าย					

ภาพต้นแบบงานประยุกต์ศิลป์จากเสื้อจันทบูรรูปแบบใหม่ แบบที่ 3



การประเมินความคิดเห็นของของประชาชนหรือนักท่องเที่ยวที่สนใจที่เป็นกลุ่มตัวอย่างที่มีต่อต้นแบบงานประยุกต์ศิลป์จากเสื้อจันทบูรรูปแบบใหม่	ระดับความคิดเห็น				
	มากที่สุด	มาก	ปานกลาง	น้อย	น้อยที่สุด
1. มีความแปลกใหม่ ทันสมัย					
2. มีความประณีตในการทอ แปรรูป					
3. ลวดลายมีความสวยงาม					
4. มีสีสันสดใส					
5. มีความเหมาะสมในการใช้งาน					
6. สะท้อนภูมิปัญญาท้องถิ่น					
7. ความมีคุณค่า – ราคา					
8. มีความเป็นไปได้ในการผลิตและจำหน่าย					

ภาพต้นแบบงานประยุกต์ศิลป์จากสื่อจันทบูรรูปแบบใหม่ แบบที่ 4



การประเมินความคิดเห็นของของประชาชนหรือนักท่องเที่ยวที่สนใจที่เป็นกลุ่มตัวอย่างที่มีต่อต้นแบบงานประยุกต์ศิลป์จากสื่อจันทบูรรูปแบบใหม่	ระดับความคิดเห็น				
	มากที่สุด	มาก	ปานกลาง	น้อย	น้อยที่สุด
1. มีความแปลกใหม่ ทันสมัย					
2. มีความประณีตในการทอ แปรรูป					
3. ลวดลายมีความสวยงาม					
4. มีสีสันสดใส					
5. มีความเหมาะสมในการใช้งาน					
6. สะท้อนภูมิปัญญาท้องถิ่น					
7. ความมีคุณค่า - ราคา					
8. มีความเป็นไปได้ในการผลิตและจำหน่าย					

ภาพต้นแบบงานประยุกต์ศิลป์จากสื่อจันทบูรรูปแบบใหม่ แบบที่ 5



การประเมินความคิดเห็นของประชาชนหรือนักท่องเที่ยวที่สนใจที่เป็นกลุ่มตัวอย่างที่มีต่อต้นแบบงานประยุกต์ศิลป์จากสื่อจันทบูรรูปแบบใหม่	ระดับความคิดเห็น				
	มากที่สุด	มาก	ปานกลาง	น้อย	น้อยที่สุด
1. มีความแปลกใหม่ ทันสมัย					
2. มีความประณีตในการทอ แปรรูป					
3. ลวดลายมีความสวยงาม					
4. มีสีสันสดใส					
5. มีความเหมาะสมในการใช้งาน					
6. สะท้อนภูมิปัญญาท้องถิ่น					
7. ความมีคุณค่า - ราคา					
8. มีความเป็นไปได้ในการผลิตและจำหน่าย					

ภาพต้นแบบงานประยุกต์ศิลป์จากเสื่อจันทบูรรูปแบบใหม่ แบบที่ 6



การประเมินความคิดเห็นของของประชาชนหรือนักท่องเที่ยวที่สนใจที่เป็นกลุ่มตัวอย่างที่มีต่อต้นแบบงานประยุกต์ศิลป์จากเสื่อจันทบูรรูปแบบใหม่	ระดับความคิดเห็น				
	มากที่สุด	มาก	ปานกลาง	น้อย	น้อยที่สุด
1. มีความแปลกใหม่ ทันสมัย					
2. มีความประณีตในการทอ แปรรูป					
3. ลวดลายมีความสวยงาม					
4. มีสีสันสดใส					
5. มีความเหมาะสมในการใช้งาน					
6. สะท้อนภูมิปัญญาท้องถิ่น					
7. ความมีคุณค่า – ราคา					
8. มีความเป็นไปได้ในการผลิตและจำหน่าย					

ภาพต้นแบบงานประยุกต์ศิลป์จากเสื่อจันทบูรรูปแบบใหม่ แบบที่ 7



การประเมินความคิดเห็นของของประชาชนหรือนักท่องเที่ยวที่สนใจที่เป็นกลุ่มตัวอย่างที่มีต่อต้นแบบงานประยุกต์ศิลป์จากเสื่อจันทบูรรูปแบบใหม่	ระดับความคิดเห็น				
	มากที่สุด	มาก	ปานกลาง	น้อย	น้อยที่สุด
1. มีความแปลกใหม่ ทันสมัย					
2. มีความประณีตในการทอ แปรรูป					
3. ลวดลายมีความสวยงาม					
4. มีสีสดใส					
5. มีความเหมาะสมในการใช้งาน					
6. สะท้อนภูมิปัญญาท้องถิ่น					
7. ความมีคุณค่า – ราคา					
8. ความเป็นไปได้ในการผลิตและจำหน่าย					

ภาพต้นแบบงานประยุกต์ศิลป์จากเสื่อจันทบูรรูปแบบใหม่ แบบที่ 8



การประเมินความคิดเห็นของประชาชนหรือนักท่องเที่ยวที่สนใจที่เป็นกลุ่มตัวอย่างที่มีต่อต้นแบบงานประยุกต์ศิลป์จากเสื่อจันทบูรรูปแบบใหม่	ระดับความคิดเห็น				
	มากที่สุด	มาก	ปานกลาง	น้อย	น้อยที่สุด
1. มีความแปลกใหม่ ทันสมัย					
2. มีความประณีตในการทอ แปรรูป					
3. ลวดลายมีความสวยงาม					
4. มีสีสันสดใส					
5. มีความเหมาะสมในการใช้งาน					
6. สะท้อนภูมิปัญญาท้องถิ่น					
7. ความมีคุณค่า - ราคา					
8. ความเป็นไปได้ในการผลิตและจำหน่าย					

ภาพต้นแบบงานประยุกต์ศิลป์จากเสื้อจันทบูรรูปแบบใหม่ แบบที่ 9



การประเมินความคิดเห็นของของประชาชนหรือนักท่องเที่ยวที่สนใจที่เป็นกลุ่มตัวอย่างที่มีต่อต้นแบบงานประยุกต์ศิลป์จากเสื้อจันทบูรรูปแบบใหม่	ระดับความคิดเห็น				
	มากที่สุด	มาก	ปานกลาง	น้อย	น้อยที่สุด
1. มีความแปลกใหม่ ทันสมัย					
2. มีความประณีตในการทอ แปรรูป					
3. ลวดลายมีความสวยงาม					
4. มีสีสันสดใส					
5. มีความเหมาะสมในการใช้งาน					
6. สะท้อนภูมิปัญญาท้องถิ่น					
7. ความมีคุณค่า - ราคา					
8. มีความเป็นไปได้ในการผลิตและจำหน่าย					

ภาพต้นแบบงานประยุกต์ศิลป์จากสื่อจันทบูรรูปแบบใหม่ แบบที่ 10



การประเมินความคิดเห็นของประชาชนหรือนักท่องเที่ยวที่สนใจที่เป็นกลุ่มตัวอย่างที่มีต่อต้นแบบงานประยุกต์ศิลป์จากสื่อจันทบูรรูปแบบใหม่	ระดับความคิดเห็น				
	มากที่สุด	มาก	ปานกลาง	น้อย	น้อยที่สุด
1. มีความแปลกใหม่ ทันสมัย					
2. มีความประณีตในการทอ แปรรูป					
3. ลวดลายมีความสวยงาม					
4. มีสีสันสดใส					
5. มีความเหมาะสมในการใช้งาน					
6. สะท้อนภูมิปัญญาท้องถิ่น					
7. ความมีคุณค่า – ราคา					
8. ความเป็นไปได้ในการผลิตและจำหน่าย					

ข้อเสนอแนะ

.....

.....

.....

.....

.....

.....

.....

.....



ลิขสิทธิ์ของมหาวิทยาลัยราชภัฏรำไพพรรณี



ภาคผนวก ข
ภาพกิจกรรมการดำเนินการวิจัย

ลิขสิทธิ์ของมหาวิทยาลัยราชภัฏรำไพพรรณี



ศึกษาประวัติ ความเป็นมาของสื่อจันทบูรและการแปรรูปจากประธานกลุ่ม



ลิขสิทธิ์ของ

ศึกษาประวัติ เรียนรู้แนวคิด รูปแบบ เทคนิควิธีการผลิตและแปรรูปเสื่อจันทบูร



การลงพื้นที่เก็บข้อมูล ศึกษาวัสดุ อุปกรณ์ วิธีการในการสร้างสรรค์



การลงพื้นที่เก็บข้อมูล ความเป็นมาจกประธานกลุ่ม



การลงพื้นที่เก็บข้อมูล ศึกษาวัสดุอุปกรณ์ในการสร้างสรรค์งาน



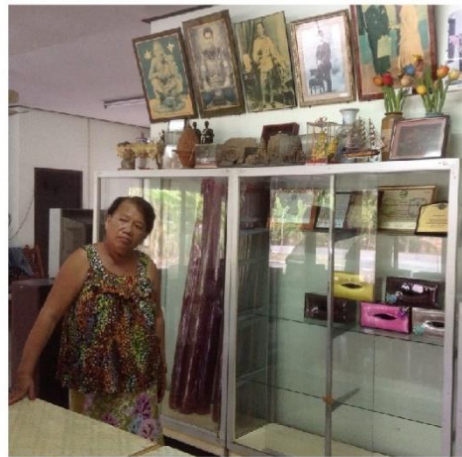
การลงพื้นที่เก็บข้อมูล ศึกษารูปแบบ แนวคิด วิธีการในการสร้างสรรค์งาน



การลงพื้นที่เก็บข้อมูล ศึกษารูปแบบ แนวคิด วิธีการในการสร้างสรรค์งาน



การลงพื้นที่เก็บข้อมูล ศึกษารูปแบบ แนวคิด วิธีการในการสร้างสรรค์งาน



การลงพื้นที่เก็บข้อมูล ศึกษารูปแบบ แนวคิด วิธีการในการสร้างสรรค์งาน



ศึกษาวิเคราะห์แนวทางการพัฒนารูปแบบงาน



เส้นจันทบูรที่ได้จากศูนย์ฯ เพื่อนำมาเป็นวัสดุในการออกแบบสร้างสรรค์ของผู้วิจัย



เส้นจันทบูรที่ได้จากศูนย์ฯ เพื่อนำมาเป็นวัสดุในการออกแบบสร้างสรรค์ของผู้วิจัย



กระบวนการออกแบบภาพร่างต้นแบบ (Sketch design)



กระบวนการสร้างสรรค์ชิ้นงานต้นแบบ



การสร้างสรรค์ชิ้นงานต้นแบบ



การนำเสนอผลงานออกแบบเพื่อพัฒนางานประยุกต์ศิลป์จากสื่ออินเทอร์เน็ต



การนำเสนอผลงานออกแบบเพื่อพัฒนางานประยุกต์ศิลป์จากสื่ออินเทอร์เน็ต



การนำเสนอผลงานออกแบบเพื่อพัฒนางานประยุกต์ศิลป์จากสื่ออินเทอร์เน็ต



นำเสนอผลงานการออกแบบงานประยุกต์ศิลป์จากเส้นจันทบูรรูปแบบใหม่



การเผยแพร่ผลงานวิจัยในส่วนของการนำเสนอชิ้นงานสร้างสรรค์



การเผยแพร่ผลงานวิจัยในส่วนของการนำเสนอชิ้นงานสร้างสรรค์