

บทที่ 5

สรุปผล อภิปรายผลและข้อเสนอแนะ

สรุปผล

จากการศึกษาวิจัยเรื่องการพัฒนาถังขยะมูลฝอยในชุมชนริมน้ำจันทบุรี จังหวัดจันทบุรี สามารถสรุปผลได้ดังนี้

1) การศึกษาดังขยะมูลฝอยในชุมชนริมน้ำ

จากการศึกษาข้อมูลถึงขยะมูลฝอย โดยทำการศึกษาทั้งความต้องการของกลุ่มผู้ประกอบการและกลุ่มนักท่องเที่ยวที่มาใช้บริการในชุมชนริมน้ำจันทบุรี พบว่ามีความต้องการหลักที่เกี่ยวข้องกับถึงขยะมูลฝอย ได้แก่ ต้องการที่สำหรับแยกน้ำแข็งและน้ำ ต้องการความกะทัดรัด ถึงขยะสามารถเก็บกลิ่น และมีสีสันทที่เข้ากับชุมชน เป็นต้น ซึ่งหลังจากเก็บแบบสอบถามสรุปได้ว่าความสำคัญเป็นอันดับที่ 1 คือ ด้านคุณภาพ ($\bar{x} = 4.56$) โดยเน้นไปที่เรื่องของความทนทาน อันดับที่ 2 ด้านการใช้งาน ($\bar{x} = 3.61$) โดยเน้นไปที่เรื่องของมีที่สำหรับแยกน้ำแข็งและ อันดับที่ 3 ก็คือด้านรูปลักษณะ ($\bar{x} = 3.57$) จะเน้นไปที่เรื่องของสีสันทที่เข้ากับชุมชนในด้านของฝ่ายผลิตลักษณะทางเทคนิคก็มีความสำคัญเช่นเดียวกันที่ใช้ในการออกแบบถึงขยะ จากนั้นนำข้อมูลความต้องการของนักท่องเที่ยวและผู้ประกอบการมาวิเคราะห์ในบ้านคุณภาพ (House of Quality) จากการวิเคราะห์บ้านคุณภาพทำให้ผู้วิจัยให้น้ำหนักในการออกแบบ โดยพิจารณาการออกแบบค่าความต้องการของนักท่องเที่ยวเป็นหลัก โดยจะเน้นที่ระดับความต้องการมากที่สุด ซึ่งมี 4 ความต้องการคือ ความทนทาน สีสันทเข้ากับชุมชน ความมั่นคง และมีที่สำหรับแยกน้ำและน้ำแข็ง ซึ่งจะนำไปใช้ในการออกแบบถึงขยะต่อไป

2) ต้นแบบถึงขยะ

ผู้วิจัยได้ออกแบบถึงขยะให้คล้ายกับแก้วน้ำพลาสติกเพื่อให้ง่ายต่อการสื่อความหมาย และตรงตามความต้องการของผู้ประกอบการและนักท่องเที่ยวโดยที่ตัวถึงขยะนั้นมีความมั่นคง จะโครงใส่ถึงขยะความทนทานจากตัวถึงที่เป็นวัสดุทนต่อการเกินสนิมมีสีสันทเข้ากับชุมชนและมีหลอดสำหรับเทน้ำและน้ำแข็ง โดยที่น้ำ น้ำแข็งที่แยกจะถูกระบายออกสู่ที่กันถึงขยะซึ่งมีหัวต่อท่อสายยางใช้สำหรับระบายน้ำดังภาพที่ 5.1

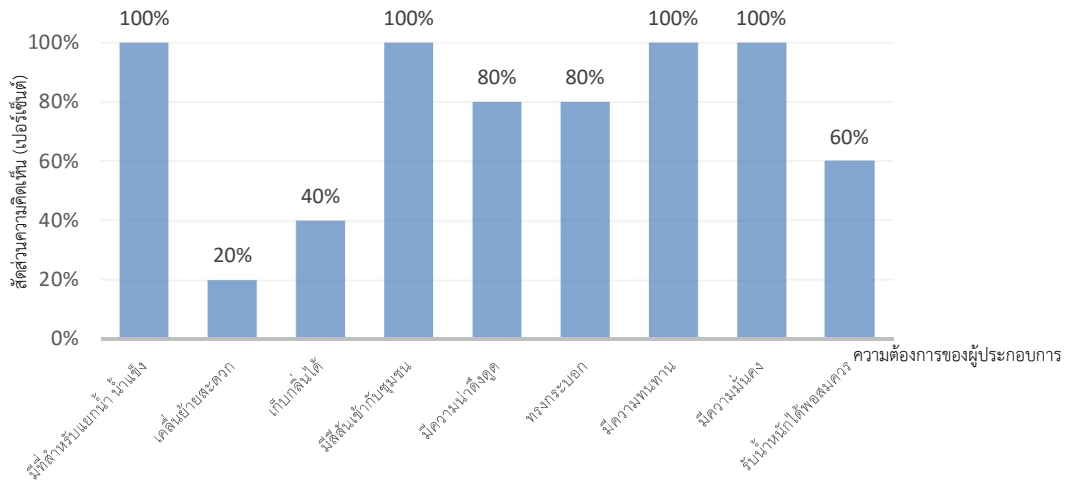


ภาพที่ 5.1 ต้นแบบถังขยะ

หลังจากสร้างต้นแบบถังขยะ จึงได้เก็บรวบรวมข้อมูลเกี่ยวกับความคิดเห็นของผู้ประกอบการด้วยแบบสำรวจรายการ (Check List) เพื่อพิจารณาต้นแบบถังขยะว่าตรงตามความต้องการหรือไม่จากตัวแทนผู้ประกอบการทั้ง 5 ราย ได้ผลสรุปดังกราฟต่อไปนี้

ลิขสิทธิ์ของมหาวิทยาลัยราชภัฏรำไพพรรณี

กราฟแสดงสัดส่วนความคิดเห็นของผู้ประกอบการในต้นแบบถึงขยะ



ภาพที่ 5.2 กราฟแสดงสัดส่วนความคิดเห็นของผู้ประกอบการในต้นแบบถึงขยะ

สรุปต้นถึงขยะตรงตามความต้องการของผู้ประกอบการร้อยละ 75.56

อภิปรายผล

การศึกษาถึงขยะมูลฝอยในชุมชนริมน้ำจันทบุรี จังหวัดจันทบุรี ได้ศึกษาข้อมูลจากผู้ประกอบการจำนวน 37 ราย พบว่า มีความต้องการถึงขยะดังนี้ มีที่สำหรับแยกน้ำแข็งและน้ำความกะทัดรัด สามารถเก็บกลิ่นได้ มีสีสันทันเข้ากับชุมชน นักท่องเที่ยวสามารถถ่ายรูปได้เป็นทรงกระบอก มีความทนทาน มั่นคง และรับน้ำหนักขยะได้ ซึ่งจากข้อมูลความต้องการของผู้ประกอบทางในชุมชน สามารถแบ่งลักษณะของถึงขยะออกเป็น 3 ด้าน ได้แก่ ด้านการใช้งาน ด้านรูปลักษณ์ และด้านคุณภาพ จากนั้นเมื่อนำความต้องการจากผู้ประกอบการมาสร้างแบบสอบถามสำหรับนักท่องเที่ยว พบว่า การนำกระบวนการออกแบบโครงสร้างแบบสอบถาม โดยการวิเคราะห์ความต้องการของนักท่องเที่ยวจากข้อมูลของความต้องการจากผู้ประกอบการมาเข้ากระบวนการทางความคิดอันเกิดการวางแผนรวบรวมองค์ประกอบที่มีความสำคัญเข้าด้วยกันอย่างเป็นระบบเพื่อศึกษาข้อมูลถึงขยะมูลฝอยในชุมชนริมน้ำจันทบุรี จังหวัดจันทบุรี นอกจากผลการวิเคราะห์จากการเก็บข้อมูลแล้ว พบว่า งานวิจัยนี้มีความสอดคล้องกับงานวิจัยของ ธนานันต์ นุ่มแสง และธนิตา ตันตระกูลโรจน์ (2561) ที่ใช้วิธีการคำนวณค่าสัมประสิทธิ์แอลฟาของครอนบัก โดยได้ค่าเท่ากับ 0.7 ซึ่งอยู่ในระดับที่ยอมรับได้ แต่แตกต่างกันที่กลุ่มเป้าหมายที่ใช้ในการวิจัย และอีกทั้งงานวิจัยของปราณี มีหาญพงษ์ และภรณ์การ์ ฉัตรดอกไม้ไพร (2561) ที่มีการทดสอบวัดค่า IOC และมีการให้

ค่าคะแนนโดยใช้วิธีของครอนบาคมาคำนวณหาค่าสัมประสิทธิ์แอลฟา ถ้ามีค่าน้อย 0.90 จะเป็นเครื่องมือวิจัยที่ดี และควรมีค่าสัมประสิทธิ์แอลฟา ตั้งแต่ 0.70 ขึ้นไปจึงมีความสอดคล้องกับงานวิจัยเช่นกัน

จากเก็บกลุ่มตัวอย่างนักท่องเที่ยวนักท่องเที่ยว 400 คน พบว่าในความคิดเห็นเกี่ยวกับถังขยะ ส่วนใหญ่แล้วในความต้องการหลักของนักท่องเที่ยวสามารถออกเป็นแต่ละปัจจัย ซึ่งพบว่า ปัจจัยหลักความต้องการด้านการใช้งาน คือ ที่แยกน้ำแข็งและน้ำ เคลื่อนย้ายสะดวก และเก็บกลิ่นได้ ปัจจัยหลักความต้องการด้านรูปลักษณ์ คือ มีสีสันเข้ากับชุมชน มีความดึงดูด และเป็นทรงกระบอก และปัจจัยหลักความต้องการด้านคุณภาพ คือ มีความทนทาน มั่นคง ใช้น้ำหนักได้ ซึ่งเมื่อนำปัจจัยแต่ละด้านมาวิเคราะห์พบว่า นักท่องเที่ยวให้ความสำคัญในด้านคุณภาพมากที่สุด รองลงมาคือด้านรูปลักษณ์ และด้านการใช้งาน ตามลำดับ

ข้อเสนอแนะ

จากการศึกษาแนวทางที่เหมาะสมในการปรับปรุงการพัฒนาถังขยะมูลฝอยในชุมชนริมน้ำจันทบุรี จังหวัดจันทบุรี ได้มีข้อเสนอแนะดังนี้

- 1) ต้นแบบถังขยะ นำไปใช้ทดลองจริงเพื่อทำการปรับปรุงและพัฒนาต่อไป
- 2) การประยุกต์เทคนิคการแปลงหน้าที่ทางคุณภาพควรจะมีการประยุกต์ใช้ในลักษณะของการปรับปรุงอย่างต่อเนื่อง เนื่องจากเมื่อเวลาผ่านไปความต้องการของลูกค้ามักจะเปลี่ยนแปลง ดังนั้นควรมีการนำเทคนิค QFD กลับมาใช้ปรับปรุงและทบทวนพัฒนาผลิตภัณฑ์อย่างสม่ำเสมอเพื่อให้มั่นใจว่าผลิตภัณฑ์สามารถตอบสนองต่อความต้องการของลูกค้าอย่างต่อเนื่อง
- 3) สามารถนำการออกแบบเพื่อคนทั้งมวล (UD) มาประยุกต์ใช้กับการออกแบบถังขยะในการพัฒนางานวิจัยต่อไป

ลิขสิทธิ์ของมหาวิทยาลัยราชภัฏรำไพพรรณี