



ภาคผนวก

ลิขสิทธิ์ของมหาวิทยาลัยราชภัฏรำไพพรรณี



ภาคผนวก ก  
รูปภาพการเตรียมการทดลอง

ลิขสิทธิ์ของมหาวิทยาลัยราชภัฏรำไพพรรณี



ก

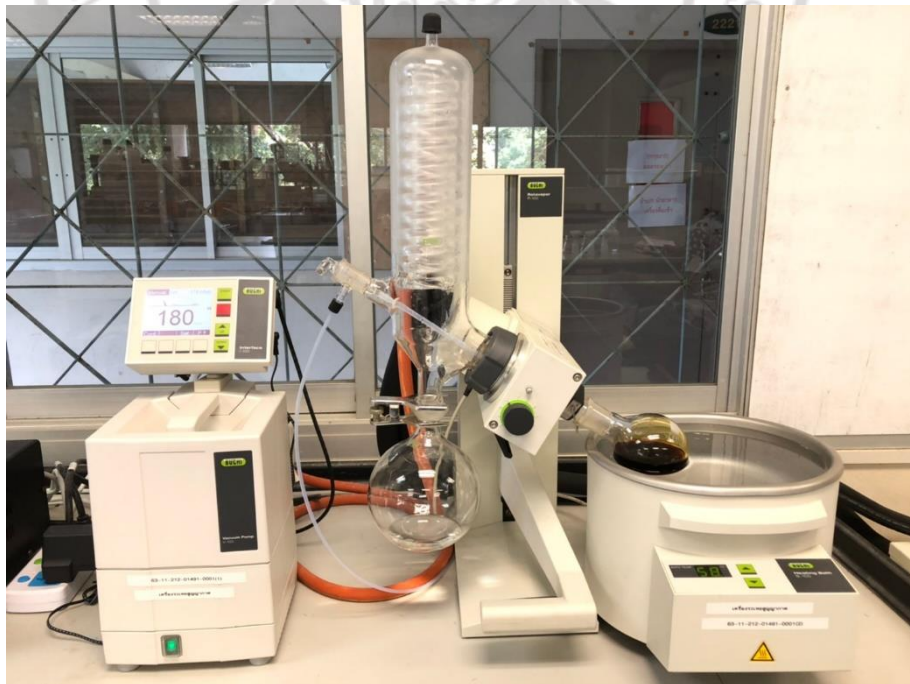


ข

ภาพภาคผนวกที่ 1 การสกัดสารสกัดหยาบพรอพอลิสโดยแช่พรอพอลิสในเอทิลแอลกอฮอล์ 95%

ก) การแช่พรอพอลิสในตัวทำละลายเอทิลแอลกอฮอล์ 95% ในขวดสีชา

ข) สารสกัดพรอพอลิสที่กรองแยกเอาส่วนของเหลว ก่อนนำไปทำให้เข้มข้นขึ้นด้วยเครื่องระเหยสุญญากาศ



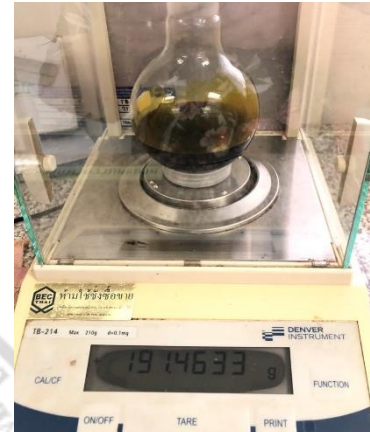
ภาพภาคผนวกที่ 2 เครื่องระเหยสุญญากาศ (rotary vacuum evaporator)



อำเภอลทมสิงห์

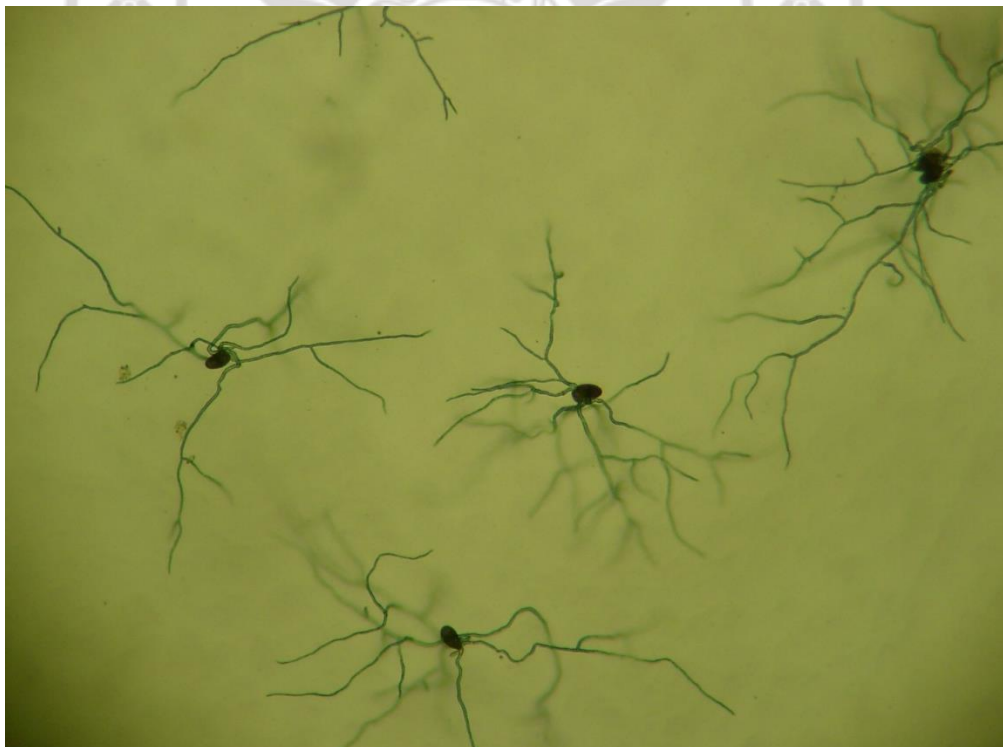


อำเภอลำใหม่

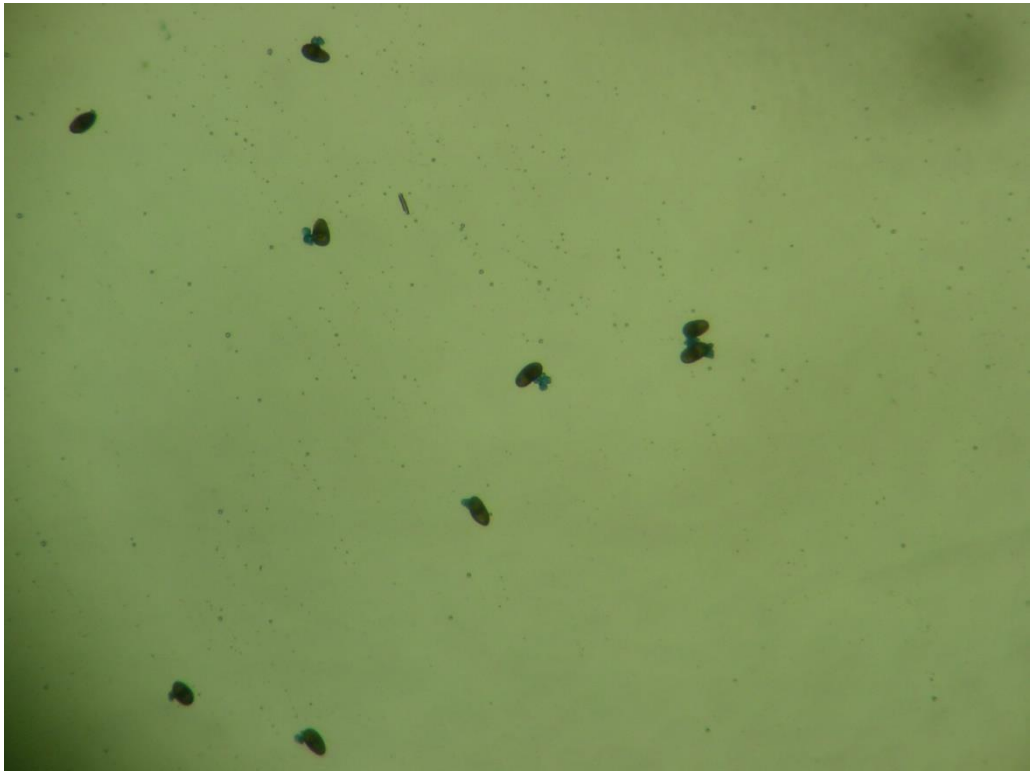


อำเภอมะขาม

ภาพภาคผนวกที่ 3 การชั่งน้ำหนักของสารสกัดพอลิฟอสฟอรัสที่สกัดได้ (ก่อนลบน้ำหนักของภาชนะ)



ภาพภาคผนวกที่ 4 การงอกของสปอร์ปกติ หลังทำการทดสอบการงอกของสปอร์เชื้อรา *Lasiodiplodia theobromae* บนอาหาร WA ในชุดควบคุม เป็นเวลา 16 ชั่วโมง



ภาพภาคผนวกที่ 5 การงอกของสปอร์ชนิดปกติ หลังทำการทดสอบการงอกของสปอร์เชื้อรา *Lasiodiplodia theobromae* บนอาหาร WA ที่ผสมสารสกัดจากพรอพอลิส เป็นเวลา 16 ชั่วโมง

ลิขสิทธิ์ของมหาวิทยาลัยราชภัฏรำไพพรรณี