



ภาคผนวก

ลิขสิทธิ์ของมหาวิทยาลัยราชภัฏรำไพพรรณี



ภาคผนวก ก
เอกสารรับรองจริยธรรมการวิจัยในมนุษย์

ลิขสิทธิ์ของมหาวิทยาลัยราชภัฏรำไพพรรณี



เลขที่ IRB-27/2565

เอกสารรับรองผลการพิจารณาจริยธรรมการวิจัยในมนุษย์ มหาวิทยาลัยราชภัฏรำไพพรรณี

คณะกรรมการพิจารณาจริยธรรมการวิจัยในมนุษย์ มหาวิทยาลัยราชภัฏรำไพพรรณี ได้พิจารณาโครงการวิจัย

รหัสโครงการวิจัย	RBRU-Hu21/2565
โครงการวิจัยเรื่อง	การศึกษาอัตลักษณ์วังสวนบ้านแก้วเพื่อประยุกต์ใช้ในการออกแบบเครื่องประดับ
หัวหน้าโครงการวิจัย	อาจารย์วิมลีน สันตจิต
หน่วยงานที่สังกัด	คณะเทคโนโลยีอุตสาหกรรม

คณะกรรมการพิจารณาจริยธรรมการวิจัยในมนุษย์ มหาวิทยาลัยราชภัฏรำไพพรรณี ได้พิจารณาแล้วเห็นว่าโครงการวิจัยดังกล่าวเป็นไปตามหลักการของจริยธรรมการวิจัยในมนุษย์ โดยที่ผู้วิจัยเคารพสิทธิและศักดิ์ศรี ในความเป็นมนุษย์ ไม่มีการล่วงละเมิดสิทธิ สวัสดิภาพ และไม่ก่อให้เกิดอันตรายแก่ตัวผู้วิจัย และผู้เข้าร่วมโครงการวิจัย จึงเห็นสมควรให้ดำเนินการวิจัยในขอบข่ายของโครงการวิจัยที่เสนอได้ (ตามเอกสารตรวจสอบ)

- | | |
|---------------------------------------------------------|---------------------------------------------|
| 1. เอกสารโครงการวิจัยฉบับภาษาไทย | ฉบับที่ 1 วันที่ 19 เดือน กรกฎาคม พ.ศ. 2565 |
| 2. เอกสารชี้แจงผู้เข้าร่วมโครงการวิจัย | |
| 2.1 เอกสารสำหรับผู้เชี่ยวชาญด้านอัตลักษณ์วังสวนบ้านแก้ว | ฉบับที่ 1 วันที่ 19 เดือน กรกฎาคม พ.ศ. 2565 |
| 2.2 เอกสารสำหรับผู้เชี่ยวชาญด้านการออกแบบเครื่องประดับ | ฉบับที่ 1 วันที่ 19 เดือน กรกฎาคม พ.ศ. 2565 |
| 2.3 เอกสารสำหรับนักห้องเทียบ | ฉบับที่ 1 วันที่ 19 เดือน กรกฎาคม พ.ศ. 2565 |
| 3. เอกสารแสดงความยินยอมของผู้เข้าร่วมโครงการวิจัย | |
| 3.1 เอกสารสำหรับผู้เชี่ยวชาญด้านอัตลักษณ์วังสวนบ้านแก้ว | ฉบับที่ 1 วันที่ 19 เดือน กรกฎาคม พ.ศ. 2565 |
| 3.2 เอกสารสำหรับผู้เชี่ยวชาญด้านการออกแบบเครื่องประดับ | ฉบับที่ 1 วันที่ 19 เดือน กรกฎาคม พ.ศ. 2565 |
| 3.3 เอกสารสำหรับนักห้องเทียบ | ฉบับที่ 1 วันที่ 19 เดือน กรกฎาคม พ.ศ. 2565 |
| 4. เอกสารเครื่องมือที่ใช้ในการวิจัย | |
| 4.1 แบบสอบถามเบื้องต้นเพื่อเป็นแนวทางศึกษาอัตลักษณ์ฯ | ฉบับที่ 1 วันที่ 19 เดือน กรกฎาคม พ.ศ. 2565 |
| 4.2 แบบสัมภาษณ์ผู้เชี่ยวชาญด้านอัตลักษณ์วังสวนบ้านแก้ว | ฉบับที่ 1 วันที่ 19 เดือน กรกฎาคม พ.ศ. 2565 |
| 4.3 แบบประเมินผลงานการออกแบบเครื่องประดับฯ | ฉบับที่ 1 วันที่ 19 เดือน กรกฎาคม พ.ศ. 2565 |

การรับรองผลการพิจารณาจริยธรรมการวิจัยในมนุษย์ฉบับนี้ มีผลถึง วันที่ 19 เดือน กรกฎาคม พ.ศ. 2566

ออกให้ ณ วันที่ 19 เดือน กรกฎาคม พ.ศ. 2565

ลงนาม

(รองศาสตราจารย์ ดร.สุริย์มาศ สุขลี)
ประธานกรรมการพิจารณาจริยธรรมการวิจัยในมนุษย์
มหาวิทยาลัยราชภัฏรำไพพรรณี

เอกสารชี้แจงผู้ร่วมโครงการวิจัย
(Participant Information Sheet)
 (กลุ่มผู้เชี่ยวชาญด้านอัตลักษณ์วังสวนบ้านแก้ว)

รหัสโครงการวิจัย : RBRU-Hu 21/2565

โครงการวิจัยเรื่อง : การศึกษาอัตลักษณ์วังสวนบ้านแก้วเพื่อประยุกต์ใช้ในการออกแบบเครื่องประดับ

เรียน ผู้ร่วมโครงการวิจัย

ข้าพเจ้า อาจารย์วิมลสิน สันตจิตต์ ตำแหน่ง อาจารย์ประจำสาขาวิชาออกแบบผลิตภัณฑ์ คณะเทคโนโลยีอุตสาหกรรม มหาวิทยาลัยราชภัฏรำไพพรรณี ขอเรียนเชิญท่านเข้าร่วมโครงการวิจัยนี้ ก่อนที่ท่านตกลงเข้าร่วมการวิจัยดังกล่าว ขอเรียนให้ท่านทราบรายละเอียดของโครงการวิจัย ดังนี้

โครงการวิจัยนี้มีวัตถุประสงค์เพื่อศึกษาข้อมูลและรวบรวมองค์ความรู้พิพิธภัณฑ์วังสวนบ้านแก้ว จังหวัดจันทบุรี และนำองค์ความรู้ไปสู่การออกแบบเครื่องประดับที่สื่อถึงอัตลักษณ์วังสวนบ้านแก้ว

หากท่านตกลงที่จะเข้าร่วมการศึกษาวิจัยนี้ คณะผู้วิจัยจะขอความร่วมมือสัมภาษณ์ผู้เชี่ยวชาญด้านอัตลักษณ์วังสวนบ้านแก้ว เพื่อขอความอนุเคราะห์ในการเก็บรวบรวมข้อมูลวิจัย ซึ่งแบบสัมภาษณ์ผู้เชี่ยวชาญด้านอัตลักษณ์วังสวนบ้านแก้วแบ่งเป็น 2 ส่วน คือ ส่วนที่ 1 ข้อมูลทั่วไปของผู้ให้สัมภาษณ์ ส่วนที่ 2 ข้อมูลเกี่ยวกับอัตลักษณ์วังสวนบ้านแก้ว โดยวิธีการขอเข้าพบเพื่อเก็บข้อมูลด้วยตนเองที่ทำงานหรือหน่วยงานต้นสังกัดของผู้เชี่ยวชาญ ภายหลังจากตอบแบบสอบถาม ผู้วิจัยขอมอบค่าชดเชยการเสียเวลา จำนวน 500 บาท

ท่านเข้าร่วมโครงการวิจัยด้วยความสมัครใจ และมีสิทธิที่จะยกเลิกการเข้าร่วมโครงการวิจัยนี้เมื่อใดก็ได้ การบอกเลิกการเข้าร่วมการวิจัยนั้นไม่มีผลกระทบต่อสิทธิประการใด ๆ ที่ท่านจะพึงได้รับต่อไป


ผลของการศึกษานี้ท่านจะได้รับประโยชน์ทางตรงในเรื่องการได้ถ่ายทอดองค์ความรู้เรื่องอัตลักษณ์วังสวนบ้านแก้วและประโยชน์ทางอ้อมได้สร้างโอกาสในการสร้างสรรค์เครื่องประดับจากอัตลักษณ์วังสวนบ้านแก้ว โดยข้อมูลต่าง ๆ ของท่านจะถูกเก็บไว้เป็นความลับและจะไม่มีการเปิดเผยชื่อของผู้ให้ข้อมูล การนำเสนอข้อมูลจะเป็นในภาพรวม ทั้งนี้ข้อมูลจะถูกเก็บไว้เป็นเวลา 3 ปี หลังการเผยแพร่ผลการวิจัยและจะถูกนำไปทำลายหลังจากนั้น

หากท่านมีคำถามหรือข้อสงสัยประการใด ท่านสามารถติดต่อข้าพเจ้าอาจารย์วิมลสิน สันตจิตต์ คณะเทคโนโลยีอุตสาหกรรม มหาวิทยาลัยราชภัฏรำไพพรรณี โทร 039-319111 โทรศัพท์มือถือหมายเลข 095-1638877 อีเมล wimalins@rbru.ac.th หากผู้วิจัยไม่ปฏิบัติตามที่ได้ชี้แจงไว้ในเอกสารชี้แจงผู้เข้าร่วมโครงการวิจัย สามารถแจ้งมายังคณะกรรมการพิจารณาจริยธรรมการวิจัยในมนุษย์ มหาวิทยาลัยราชภัฏรำไพพรรณี ซึ่งเป็นหน่วยงานกลาง หมายเลขโทรศัพท์ 039-3191110 ต่อ 10802



คณะกรรมการพิจารณาจริยธรรมการวิจัยในมนุษย์
 มหาวิทยาลัยราชภัฏรำไพพรรณี
 วันที่รับรอง : 19 ก.ค. 2565

ข้าพเจ้ายินดีตอบคำถามและข้อสงสัยของท่านทุกเมื่อ เมื่อท่านพิจารณาแล้วเห็นสมควรเข้าร่วมในการวิจัยนี้ แล้วขอความกรุณาส่งนามใบยินยอมร่วมโครงการที่แนบมาด้วยนี้ และขอขอบคุณคุณในความร่วมมือของท่านมา ณ ที่นี้

ลงชื่อ  (อาจารย์วิมลสิน สันตจิตต์)
 ทัณฑ์ ไทจงการวิจัย



คณะกรรมการพิจารณาจริยธรรมการวิจัยในมนุษย์
 มหาวิทยาลัยราชภัฏรำไพพรรณี
 วันที่รับรอง : 19 ก.ค. 2565

เอกสารชี้แจงผู้ร่วมโครงการวิจัย
(Participant Information Sheet)
(กลุ่มนักท่องเที่ยวที่มาเยี่ยมวังสวนบ้านแก้ว จังหวัดจันทบุรี)

รหัสโครงการวิจัย : RBRU-Hu 21/2565

โครงการวิจัยเรื่อง : การศึกษาอัตลักษณ์วังสวนบ้านแก้วเพื่อประยุกต์ใช้ในการออกแบบเครื่องประดับ

เรียน ผู้ร่วมโครงการวิจัย

ข้าพเจ้า อาจารย์วิมลสิน สันตจิต ตำแหน่ง อาจารย์ประจำสาขาวิชาออกแบบผลิตภัณฑ์ คณะเทคโนโลยีอุตสาหกรรม มหาวิทยาลัยราชภัฏรำไพพรรณี ขอเรียนเชิญท่านเข้าร่วมโครงการวิจัยนี้ ก่อนที่ท่านตกลงเข้าร่วมการวิจัยดังกล่าว ขอเรียนให้ท่านทราบรายละเอียดของโครงการวิจัย ดังนี้

โครงการวิจัยนี้มีวัตถุประสงค์เพื่อศึกษาข้อมูลและรวบรวมองค์ความรู้ทัศนคติที่วังสวนบ้านแก้ว จังหวัดจันทบุรี และนำองค์ความรู้ไปสู่การออกแบบเครื่องประดับที่สื่อถึงอัตลักษณ์วังสวนบ้านแก้ว

หากท่านตกลงที่จะเข้าร่วมการศึกษานี้ คณะผู้วิจัยจะขอความร่วมมือให้ท่านตอบแบบสอบถามเบื้องต้น เพื่อเป็นแนวทางในการศึกษาอัตลักษณ์วังสวนบ้านแก้วเพื่อประยุกต์ใช้ในการออกแบบเครื่องประดับ ซึ่งมีแบบสอบถามแบ่งเป็น 3 ส่วนคือส่วนที่ 1 ข้อมูลทั่วไปของผู้ตอบแบบสอบถาม ส่วนที่ 2 ข้อมูลเกี่ยวกับอัตลักษณ์วังสวนบ้านแก้ว และส่วนที่ 3 พฤติกรรมการใช้เครื่องประดับของผู้ตอบแบบสอบถาม โดยใช้วิธีการแจกแบบสอบถาม นักท่องเที่ยวที่มาเยี่ยมชมวังสวนบ้านแก้วทั้งนักท่องเที่ยวในจังหวัดจันทบุรีและนักท่องเที่ยวต่างจังหวัด หรือส่งแบบสอบถามออนไลน์โดยใช้แบบฟอร์ม Google Form เพื่อใช้เป็นแนวทางในการออกแบบเครื่องประดับ ภายหลังจากการตอบแบบสอบถาม ผู้วิจัยขอขอบพระทัยและขอขอบคุณสำหรับการเสียสละเวลาของท่าน

ท่านเข้าร่วมโครงการวิจัยนี้ด้วยความสมัครใจ และมีสิทธิที่จะบอกเลิกการเข้าร่วมโครงการวิจัยนี้เมื่อใดก็ได้ การบอกเลิกการเข้าร่วมการวิจัยนี้ไม่มีผลกระทบต่อสิทธิประการใด ๆ ที่ท่านจะพึงได้รับต่อไป


ผลของการศึกษานี้ท่านจะได้รับประโยชน์ทางตรงในเรื่องแนวทางสร้างสรรค์เครื่องประดับจากอัตลักษณ์มากขึ้นและประโยชน์ทางอ้อมคือข้อมูลที่ได้มีประโยชน์ต่อการพัฒนาเครื่องประดับจากอัตลักษณ์วังสวนบ้านแก้ว โดยข้อมูลต่าง ๆ ของท่านจะถูกเก็บไว้เป็นความลับและไม่มีการเปิดเผยชื่อของผู้ให้ข้อมูล การนำเสนอข้อมูลจะเป็นในภาพรวม ทั้งนี้ข้อมูลจะถูกเก็บไว้เป็นเวลา 3 ปี หลังการเผยแพร่ผลการวิจัยและจะนำไปทำลายหลังจากนั้น

หากท่านมีคำถามหรือข้อสงสัยประการใด ท่านสามารถติดต่อข้าพเจ้าอาจารย์วิมลสิน สันตจิต คณะเทคโนโลยีอุตสาหกรรม มหาวิทยาลัยราชภัฏรำไพพรรณี โทร 039-319111 โทรศัพท์มือถือหมายเลข 095-1638877 อีเมล wimalin.s@rbu.ac.th หากผู้วิจัยไม่ปฏิบัติตามที่ได้ชี้แจงไว้ในเอกสารชี้แจงผู้เข้าร่วมโครงการวิจัย สามารถแจ้งมายังคณะกรรมการพิจารณาจริยธรรมการวิจัยในมนุษย์ มหาวิทยาลัยราชภัฏรำไพพรรณี ซึ่งเป็นหน่วยงานกลาง หมายเลขโทรศัพท์ 039-3191110 ต่อ 10802



คณะกรรมการพิจารณาจริยธรรมการวิจัยในมนุษย์
มหาวิทยาลัยราชภัฏรำไพพรรณี
วันที่รับรอง : 19 ก.ค. 2565

ข้าพเจ้านี้ตอบคำถามและข้อสงสัยของท่านทุกเมื่อ เมื่อท่านพิจารณาแล้วเห็นสมควรเข้าร่วมในการวิจัยนี้ แล้วขอความกรุณาลงนามในใบยินยอมร่วมโครงการที่แนบมาด้วยนี้ และขอขอบพระคุณในความร่วมมือของท่านมา ณ ที่นี้

ลงชื่อ 
(อาจารย์วิมลสิน สิ้นตจิต)
หัวหน้าโครงการวิจัย



คณะกรรมการพิจารณาจริยธรรมการวิจัยในมนุษย์
มหาวิทยาลัยราชภัฏอุบลราชธานี
วันที่รับรอง : 19 ก.ค. 2565

เอกสารชี้แจงผู้ร่วมโครงการวิจัย
(Participant Information Sheet)
(กลุ่มผู้เชี่ยวชาญด้านการออกแบบเครื่องประดับ)

รหัสโครงการวิจัย : RBRU-Hu 21/2565

โครงการวิจัยเรื่อง : การศึกษาอัตลักษณ์วังสวนบ้านแก้วเพื่อประยุกต์ใช้ในการออกแบบเครื่องประดับ

เรียน ผู้ร่วมโครงการวิจัย

ข้าพเจ้า อาจารย์วิมลสิน สันตจิตต์ ตำแหน่ง อาจารย์ประจำสาขาวิชาออกแบบผลิตภัณฑ์ คณะเทคโนโลยีอุตสาหกรรม มหาวิทยาลัยราชภัฏรำไพพรรณี ขอเรียนเชิญท่านเข้าร่วมโครงการวิจัยนี้ ก่อนที่ท่านตกลงเข้าร่วมการวิจัยดังกล่าว ขอเรียนให้ท่านทราบรายละเอียดของโครงการวิจัย ดังนี้

โครงการวิจัยนี้มีวัตถุประสงค์เพื่อศึกษาข้อมูลและรวบรวมองค์ความรู้พิพิธภัณฑวังสวนบ้านแก้ว จังหวัดจันทบุรี และนำองค์ความรู้ไปใช้ในการออกแบบเครื่องประดับที่สื่อถึงอัตลักษณ์วังสวนบ้านแก้ว

หากท่านตกลงที่จะเข้าร่วมการศึกษานี้ คณะผู้วิจัยจะขอความร่วมมือให้ท่านผู้เชี่ยวชาญตอบแบบประเมินผลงานการออกแบบเครื่องประดับการศึกษาอัตลักษณ์วังสวนบ้านแก้วเพื่อประยุกต์ใช้ในการออกแบบเครื่องประดับ คัดเลือกแบบร่างเครื่องประดับของกรวิจัย 3 แบบร่าง เสนอการประเมินแบบร่างละ 8 ข้อ ซึ่งขอเวลาท่านคัดเลือกแบบร่างไม่เกิน 7 วัน โดยวิธีการส่งแบบสอบถามทางไปรษณีย์ ส่งแบบออนไลน์ผ่าน Google Form หรือขอเข้าพบเพื่อเก็บข้อมูลด้วยตนเองที่ทำงานหรือหน่วยงานต้นสังกัดของผู้เชี่ยวชาญ ภายหลังการตอบแบบสอบถาม ผู้วิจัยขอมอบค่าชดเชยการเสียเวลา จำนวน 500 บาท

ท่านเข้าร่วมโครงการวิจัยนี้ด้วยความสมัครใจ และมีสิทธิ์ที่จะบอกเลิกการเข้าร่วมโครงการวิจัยนี้เมื่อใดก็ได้ การบอกเลิกการเข้าร่วมการวิจัยนี้ไม่มีผลกระทบต่อสิทธิประการใด ๆ ที่ท่านจะพึงได้รับต่อไป

ผลของการศึกษานี้ท่านจะได้รับประโยชน์ทางตรงในการทราบถึงองค์ความรู้ในการวิเคราะห์อัตลักษณ์วังสวนบ้านแก้วและประโยชน์ทางอ้อมข้อมูลที่ได้มีประโยชน์ต่อการพัฒนาเครื่องประดับจากอัตลักษณ์วังสวนบ้านแก้ว โดยข้อมูลต่าง ๆ ของท่านจะถูกเก็บไว้เป็นความลับ และจะไม่มีการเปิดเผยชื่อของผู้ให้ข้อมูล การนำเสนอข้อมูลจะเป็นในภาพรวม ทั้งนี้ข้อมูลจะถูกเก็บไว้เป็นเวลา 3 ปี หลังการเผยแพร่ผลการวิจัยและจะนำไปทำลายหลังจากนั้น

หากท่านมีคำถามหรือข้อสงสัยประการใด ท่านสามารถติดต่อข้าพเจ้าอาจารย์วิมลสิน สันตจิตต์คณะเทคโนโลยีอุตสาหกรรม มหาวิทยาลัยราชภัฏรำไพพรรณี โทร 039-319111 โทรศัพท์มือถือหมายเลข 095-1638877 อีเมล wimalin.s@rbru.ac.th หากผู้วิจัยไม่ปฏิบัติตามที่ได้ชี้แจงไว้ในเอกสารชี้แจงผู้เข้าร่วมโครงการวิจัย สามารถแจ้งมายังคณะกรรมการพิจารณาจริยธรรมการวิจัยในมนุษย์ มหาวิทยาลัยราชภัฏรำไพพรรณี ซึ่งเป็นหน่วยงานกลาง หมายเลขโทรศัพท์ 039-3191110 ต่อ 10802



คณะกรรมการพิจารณาจริยธรรมการวิจัยในมนุษย์
มหาวิทยาลัยราชภัฏรำไพพรรณี
วันที่รับรอง : 19 ก.ค. 2565

ข้าพเจ้ายินดีตอบคำถามและข้อสงสัยของท่านทุกเมื่อ เมื่อท่านพิจารณาแล้วเห็นสมควรเข้าร่วมในการวิจัยนี้
แล้วขอความกรุณาส่งนามใบยินยอมร่วมโครงการที่แนบมาด้วยนี้ และขอขอบพระคุณในความร่วมมือนของท่านมา
 ณ ที่นี้

ลงชื่อ
(อาจารย์วิมลสิน สันตจิต)
หัวหน้าโครงการวิจัย



คณะกรรมการพิจารณาจริยธรรมการวิจัยในมนุษย์
มหาวิทยาลัยราชภัฏรำไพพรรณี
วันที่รับรอง : 19 ก.ค. 2565



AF 06-03.1

เอกสารแสดงความยินยอม
ของผู้เข้าร่วมโครงการวิจัย (Consent Form)
(กลุ่มผู้เชี่ยวชาญด้านอัตลักษณ์วังสวนบ้านแก้ว)

รหัสโครงการวิจัย : RRDUL-HU21/2565

โครงการวิจัยเรื่อง : การศึกษาอัตลักษณ์วังสวนบ้านแก้วเพื่อประยุกต์ใช้ในการออกแบบเครื่องประดับ

ให้คำยินยอม วันที่..... เดือน..... พ.ศ.....

ก่อนที่จะลงนามในเอกสารแสดงความยินยอมของผู้เข้าร่วมโครงการวิจัยนี้ ข้าพเจ้าได้รับการอธิบายถึงวัตถุประสงค์ของโครงการวิจัย วิธีการวิจัย และรายละเอียดต่าง ๆ ตามที่ระบุในเอกสารข้อมูลสำหรับผู้เข้าร่วมโครงการวิจัย ซึ่งผู้วิจัยได้ให้ไว้แก่ข้าพเจ้า และข้าพเจ้าเข้าใจคำอธิบายดังกล่าวครบถ้วนเป็นอย่างดีแล้ว และผู้วิจัยรับรองว่าจะตอบคำถามต่าง ๆ ที่ข้าพเจ้าสงสัยเกี่ยวกับการวิจัยนี้ด้วยความเต็มใจ และไม่ปิดบังซ่อนเร้นจนข้าพเจ้าพอใจ

ข้าพเจ้าเข้าร่วมโครงการวิจัยนี้ด้วยความสมัครใจ และมีสิทธิที่จะบอกเลิกการเข้าร่วมโครงการวิจัยนี้เมื่อใดก็ได้ การบอกเลิกการเข้าร่วมการวิจัยนี้ไม่มีผลกระทบต่อสิทธิประการใด ๆ ที่ข้าพเจ้าจะพึงได้รับต่อไป

ผู้วิจัยรับรองว่าจะเก็บข้อมูลเกี่ยวกับตัวข้าพเจ้าเป็นความลับ จะเปิดเผยได้เฉพาะในส่วนที่เป็นสรุปผลการวิจัย การเปิดเผยข้อมูลของข้าพเจ้าต่อหน่วยงานต่าง ๆ ที่เกี่ยวข้องต้องได้รับอนุญาตจากข้าพเจ้า

ข้าพเจ้าได้อ่านข้อความข้างต้นแล้วมีความเข้าใจดีทุกประการและได้ลงนามในเอกสารแสดงความยินยอมนี้ด้วยความเต็มใจ

กรณีที่ข้าพเจ้าไม่สามารถอ่านหรือเขียนหนังสือได้ ผู้วิจัยได้อ่านข้อความในเอกสารแสดงความยินยอมให้แก่อข้าพเจ้าฟังจนเข้าใจดีแล้ว ข้าพเจ้าจึงลงนามหรือประทับลายนิ้วหัวแม่มือของข้าพเจ้าในเอกสารแสดงความยินยอมนี้ด้วยความเต็มใจ

ลงนามผู้ยินยอม

(.....)

ลงนามพยาน

(.....)

หมายเหตุ กรณีที่ผู้เข้าร่วมโครงการวิจัยให้ความยินยอมด้วยการประทับลายนิ้วหัวแม่มือ ขอให้มียกยาลงลายมือชื่อรับรองด้วย

- 1 -



คณะกรรมการพิจารณาจริยธรรมการวิจัยในมนุษย์
มหาวิทยาลัยราชภัฏรำไพพรรณี

วันที่รับรอง : 19 ก.ค. 2565



AF 06-03.1

เอกสารแสดงความยินยอม
ของผู้เข้าร่วมโครงการวิจัย (Consent Form)
 (กลุ่มนักท่องเที่ยวที่มาเยือนชมวังสวนบ้านแก้ว จังหวัดจันทบุรี)

รหัสโครงการวิจัย : RBRU-HU21/2565

โครงการวิจัยเรื่อง : การศึกษาอัตลักษณ์วังสวนบ้านแก้วเพื่อประยุกต์ใช้ในการออกแบบเครื่องประดับ

ให้คำยินยอม วันที่..... เดือน..... พ.ศ.....

ก่อนที่จะลงนามในเอกสารแสดงความยินยอมของผู้เข้าร่วมโครงการวิจัยนี้ ข้าพเจ้าได้รับการอธิบายถึงวัตถุประสงค์ของโครงการวิจัย วิธีการวิจัย และรายละเอียดต่าง ๆ ตามที่ระบุในเอกสารข้อมูลสำหรับผู้เข้าร่วมโครงการวิจัย ซึ่งผู้วิจัยได้ให้ไว้แก่ข้าพเจ้า และข้าพเจ้าเข้าใจคำอธิบายดังกล่าวครบถ้วนเป็นอย่างดีแล้ว และผู้วิจัยรับรองว่าจะตอบคำถามต่าง ๆ ที่ข้าพเจ้าสงสัยเกี่ยวกับการวิจัยนี้ด้วยความเต็มใจ และไม่ปิดบังซ่อนเร้นจนข้าพเจ้าพอใจ

ข้าพเจ้าเข้าร่วมโครงการวิจัยนี้ด้วยความสมัครใจ และมีสิทธิที่จะบอกเลิกการเข้าร่วมโครงการวิจัยนี้เมื่อใดก็ได้ การบอกเลิกการเข้าร่วมการวิจัยนี้ไม่มีผลกระทบต่อสิทธิประการใด ๆ ที่ข้าพเจ้าจะพึงได้รับต่อไป

ผู้วิจัยรับรองว่าจะเก็บข้อมูลเกี่ยวกับตัวข้าพเจ้าเป็นความลับ จะเปิดเผยได้เฉพาะในส่วนที่เป็นสรุปผลการวิจัย การเปิดเผยข้อมูลของข้าพเจ้าต่อหน่วยงานต่าง ๆ ที่เกี่ยวข้องต้องได้รับอนุญาตจากข้าพเจ้า

ข้าพเจ้าได้อ่านข้อความข้างต้นแล้วมีความเข้าใจดีทุกประการ และได้ลงนามในเอกสารแสดงความยินยอมนี้ด้วยความเต็มใจ

กรณีที่ข้าพเจ้าไม่สามารถอ่านหรือเขียนหนังสือได้ ผู้วิจัยได้อ่านข้อความในเอกสารแสดงความยินยอมให้แก่วข้าพเจ้าฟังจนเข้าใจดีแล้ว ข้าพเจ้าจึงลงนามหรือประทับลายนิ้วมือของข้าพเจ้าในเอกสารแสดงความยินยอมนี้ด้วยความเต็มใจ

ลงนามผู้ยินยอม

(.....)

ลงนามพยาน

(.....)

หมายเหตุ กรณีที่ผู้เข้าร่วมโครงการวิจัยให้ความยินยอมด้วยการประทับลายนิ้วมือแล้ว ขอให้พิมพ์นามลงลายมือชื่อรับรองด้วย

- 1 -



คณะกรรมการพิจารณาจริยธรรมการวิจัยในมนุษย์
มหาวิทยาลัยราชภัฏรำไพพรรณี
วันที่รับรอง : 19 ก.ค. 2565



AF 06-03.1

เอกสารแสดงความยินยอม
 ของผู้เข้าร่วมโครงการวิจัย (Consent Form)
 (กลุ่มผู้เชี่ยวชาญด้านการออกแบบเครื่องประดับ)

รหัสโครงการวิจัย : RRPU-HU21/2565

โครงการวิจัยเรื่อง : การศึกษาอัตลักษณ์วังสวนบ้านแก้วเพื่อประยุกต์ใช้ในการออกแบบเครื่องประดับ

ให้คำยินยอม วันที่..... เดือน..... พ.ศ.

ก่อนที่จะลงนามในเอกสารแสดงความยินยอมของผู้เข้าร่วมโครงการวิจัยนี้ ข้าพเจ้าได้รับการอธิบายถึงวัตถุประสงค์ของโครงการวิจัย วิธีการวิจัย และรายละเอียดต่าง ๆ ตามที่ระบุในเอกสารข้อมูลสำหรับผู้เข้าร่วมโครงการวิจัย ซึ่งผู้วิจัยได้ชี้แจงแก่ข้าพเจ้า และข้าพเจ้าเข้าใจคำอธิบายดังกล่าวครบถ้วนเป็นอย่างดีแล้ว และผู้วิจัยรับรองว่าจะตอบคำถามต่าง ๆ ที่ข้าพเจ้าสงสัยเกี่ยวกับการวิจัยนี้ด้วยความเต็มใจ และไม่ปิดบังซ่อนเร้นจนข้าพเจ้าพอใจ

ข้าพเจ้าเข้าร่วมโครงการวิจัยนี้ด้วยความสมัครใจ และมีสิทธิที่จะบอกเลิกการเข้าร่วมโครงการวิจัยนี้เมื่อใดก็ได้ การบอกเลิกการเข้าร่วมการวิจัยนั้นไม่มีผลกระทบต่อสิทธิประการใด ๆ ที่ข้าพเจ้าจะพึงได้รับต่อไป

ผู้วิจัยรับรองว่าจะเก็บข้อมูลเกี่ยวกับตัวข้าพเจ้าเป็นความลับ จะเปิดเผยได้เฉพาะในส่วนที่เป็นสรุปผลการวิจัย การเปิดเผยข้อมูลของข้าพเจ้าต่อหน่วยงานต่าง ๆ ที่เกี่ยวข้องต้องได้รับอนุญาตจากข้าพเจ้า

ข้าพเจ้าได้อ่านข้อความข้างต้นแล้วมีความเข้าใจดีทุกประการและได้ลงนามในเอกสารแสดงความยินยอมนี้ด้วยความเต็มใจ

กรณีที่ข้าพเจ้าไม่สามารถอ่านหรือเขียนหนังสือได้ ผู้วิจัยได้อ่านข้อความในเอกสารแสดงความยินยอมให้แก่ข้าพเจ้าฟังจนเข้าใจดีแล้ว ข้าพเจ้าจึงลงนามหรือประทับลายนิ้วหัวแม่มือของข้าพเจ้าในเอกสารแสดงความยินยอมนี้ด้วยความเต็มใจ

ลงนามผู้ยินยอม

(.....)

ลงนามพยาน

(.....)

หมายเหตุ กรณีที่ผู้เข้าร่วมโครงการวิจัยให้ความยินยอมด้วยการประทับลายนิ้วหัวแม่มือ ขอให้พยานลงลายมือชื่อรับรองด้วย

- 1 -



คณะกรรมการพิจารณาจริยธรรมการวิจัยในมนุษย์
 มหาวิทยาลัยราชภัฏรำไพพรรณี
 วันที่รับรอง : 19 ก.พ. 2565

**แบบสอบถามเบื้องต้นเพื่อเป็นแนวทางในการศึกษาอัตลักษณ์วังสวนบ้านแก้วเพื่อ
ประยุกต์ใช้ในการออกแบบเครื่องประดับ**

โครงการวิจัยเรื่อง	การศึกษาอัตลักษณ์วังสวนบ้านแก้วเพื่อประยุกต์ใช้ในการออกแบบเครื่องประดับ
หัวหน้าโครงการ	อาจารย์วิมลสิน สันตจิต คณะเทคโนโลยีอุตสาหกรรม มหาวิทยาลัยราชภัฏรำไพพรรณี
ทุนวิจัย	กองทุนวิจัย มหาวิทยาลัยราชภัฏรำไพพรรณี ปีงบประมาณ พ.ศ. 2565

โครงการวิจัยเรื่องการศึกษาอัตลักษณ์วังสวนบ้านแก้วเพื่อประยุกต์ใช้ในการออกแบบเครื่องประดับ มีวัตถุประสงค์ 1) ศึกษาข้อมูลและรวบรวมองค์ความรู้ที่สัมพันธ์กับวังสวนบ้านแก้ว จังหวัดจันทบุรีและ 2) ออกแบบเครื่องประดับที่สื่อถึงอัตลักษณ์วังสวนบ้านแก้ว จังหวัดจันทบุรี ซึ่งการตอบแบบสอบถามของท่านจะเป็นประโยชน์ต่องานวิจัยและเป็นแนวทางในการออกแบบเครื่องประดับจากอัตลักษณ์วังสวนบ้านแก้ว เพื่อสร้างเอกลักษณ์และพัฒนาอุตสาหกรรมอัญมณีและเครื่องประดับในจังหวัดจันทบุรีต่อไป

ขอขอบคุณในความร่วมมือ ณ โอกาสนี้

อาจารย์วิมลสิน สันตจิต

หัวหน้าโครงการวิจัย

คณะเทคโนโลยีอุตสาหกรรม มหาวิทยาลัยราชภัฏรำไพพรรณี

งบประมาณกองทุนวิจัย มหาวิทยาลัยราชภัฏรำไพพรรณี

ปีงบประมาณ พ.ศ. 2565

คำชี้แจง แบบประเมินแบ่งเป็น 2 ตอน ได้แก่

ตอนที่ 1 ข้อมูลทั่วไปของผู้ตอบแบบสอบถาม

ตอนที่ 2 ข้อมูลเกี่ยวกับอัตลักษณ์วังสวนบ้านแก้ว

ตอนที่ 3 พฤติกรรมการใช้เครื่องประดับของผู้ตอบแบบสอบถาม

โดยทำเครื่องหมาย ในช่อง ที่ตรงกับความเป็นจริงของท่านมากที่สุด



คณะกรรมการพิจารณาจริยธรรมการวิจัยในมนุษย์

มหาวิทยาลัยราชภัฏรำไพพรรณี

วันที่รับรอง : 19 ก.ค. 2565

ตอนที่ 1 ข้อมูลทั่วไปของผู้ตอบแบบสอบถาม

1.เพศ

- ชาย หญิง

2.อายุ

- 18-22 ปี 23-26 ปี
 27-30 ปี 31 ปี ขึ้นไป

3.การศึกษา

- ต่ำกว่าปริญญาตรี ปริญญาตรี
 ปริญญาโท ปริญญาเอก

4.อาชีพ

- นักเรียน / นักศึกษา รับราชการ / รัฐวิสาหกิจ
 พนักงานบริษัทเอกชน ประกอบธุรกิจส่วนตัว อื่นๆ โปรดระบุ.....

5.รายได้เฉลี่ยต่อเดือน

- ต่ำกว่า15,00 บาท 15,001-20,000 บาท
 20,001-25,000 บาท 25,001-30,000 บาท
 30,001 ขึ้นไป

ตอนที่ 2 ข้อมูลเกี่ยวกับอัตลักษณ์วังสวนบ้านแก้ว

6. ท่านรู้จักพิพิธภัณฑ์วังสวนบ้านแก้วหรือไม่

- รู้จัก ไม่รู้จัก

7. หากพูดถึงวังสวนบ้านแก้วท่านจะนึกถึงอะไร(ตอบได้มากกว่า 1 ข้อ)

- สมเด็จพระนางเจ้ารำไพพรรณี
 สถาปัตยกรรม ภูมิปัญญา/หัตถกรรม สวนผลไม้/สวนดอกไม้

8. ท่านคิดว่าสิ่งใดแสดงถึงอัตลักษณ์ของวังสวนบ้านแก้วมากที่สุด

- สมเด็จพระนางเจ้ารำไพพรรณี
 สถาปัตยกรรม ภูมิปัญญา/หัตถกรรม สวนผลไม้/สวนดอกไม้

9. ท่านคิดว่า การนำอัตลักษณ์วังสวนบ้านแก้วมาเป็นแนวคิดในการออกแบบเครื่องประดับควรไปในลักษณะใด

- ร่วมสมัยประยุกต์กับลวดลายใหม่ ประยุกต์กับรูปแบบสมัยใหม่
 นำแฟชั่นตามยุคสมัย มินิมอลเรียบง่าย



คณะกรรมการพิจารณาวิจัยธรรมการวิจัยไม่牟ษย์
มหาวิทยาลัยราชภัฏรำไพพรรณี
วันที่รับรอง : 19 ก.ค. 2565

ตอนที่ 3 พฤติกรรมการใช้เครื่องประดับของผู้ตอบแบบสอบถาม

10. ท่านคิดว่าเครื่องประดับประเภทใดเหมาะสมที่จะออกแบบจากอัตลักษณ์วิงสวนบ้านแก้ว

- จี้,สร้อยคอ แหวน ต่างหู
 กำไล,สร้อยข้อมือ ฟินกลัดเสื้อ/เข็มกลัด
 ศัลลิ่งค์ อื่นๆ.....

11. ท่านจะสวมใส่เครื่องประดับในโอกาสใด

- ชีวิตประจำวัน ทำงาน
 งานสังคม ถ่ายรูปลงโซเชียล
 อื่นๆ.....

12. ท่านตัดสินใจเลือกซื้อเครื่องประดับจากอะไร

- ความสวยงาม ราคา
 ความคุ้มค่า โอกาสที่ต้องใช้
 อื่นๆ.....

13. ท่านสนใจเลือกซื้อเครื่องประดับเพื่อจุดมุ่งหมายใด

- ตามแฟชั่น เสริมบุคลิกภาพ
 ของสะสม เกร็งกำไร
 เป็นของขวัญ อื่นๆ.....

ข้อเสนอแนะ:

.....

.....

.....



คณะกรรมการพิจารณาจริยธรรมการวิจัยในมนุษย์
มหาวิทยาลัยราชภัฏรำไพพรรณี
วันที่รับรอง : 19 ก.ค. 2565

แบบสัมภาษณ์ผู้เชี่ยวชาญด้านอัตลักษณ์วังสวนบ้านแก้ว

โครงการวิจัยเรื่อง	การศึกษาอัตลักษณ์วังสวนบ้านแก้วเพื่อประยุกต์ใช้ในการออกแบบเครื่องประดับ
หัวหน้าโครงการ	อาจารย์วิมลสิน สันตจิต
ทุนวิจัย	คณะเทคโนโลยีอุตสาหกรรม มหาวิทยาลัยราชภัฏรำไพพรรณี กองทุนวิจัย มหาวิทยาลัยราชภัฏรำไพพรรณี ปีงบประมาณ พ.ศ. 2565

โครงการวิจัยเรื่องการศึกษาอัตลักษณ์วังสวนบ้านแก้วเพื่อประยุกต์ใช้ในการออกแบบเครื่องประดับ มีวัตถุประสงค์ 1) ศึกษาข้อมูลและรวบรวมองค์ความรู้ที่พ้องกันที่วังสวนบ้านแก้ว จังหวัดจันทบุรี และ 2) ออกแบบเครื่องประดับที่สื่ออัตลักษณ์วังสวนบ้านแก้ว จังหวัดจันทบุรี ซึ่งการตอบแบบสัมภาษณ์ของท่านจะเป็นประโยชน์ต่องานวิจัยและเป็นแนวทางในการออกแบบเครื่องประดับจากอัตลักษณ์วังสวนบ้านแก้ว เพื่อสร้างเอกลักษณ์และพัฒนาอุตสาหกรรมอัญมณีและเครื่องประดับในจังหวัดจันทบุรีต่อไป

ขอขอบคุณในความร่วมมือ ณ โอกาสนี้

อาจารย์วิมลสิน สันตจิต

หัวหน้าโครงการวิจัย

คณะเทคโนโลยีอุตสาหกรรม มหาวิทยาลัยราชภัฏรำไพพรรณี

งบประมาณกองทุนวิจัย มหาวิทยาลัยราชภัฏรำไพพรรณี

ปีงบประมาณ พ.ศ. 2565

คำชี้แจง แบบประเมินแบ่งเป็น 2 ตอน ได้แก่

ตอนที่ 1 ข้อมูลทั่วไปของผู้ให้สัมภาษณ์

ตอนที่ 2 ข้อมูลด้านอัตลักษณ์วังสวนบ้านแก้ว

ตอนที่ 1 ข้อมูลทั่วไปของผู้ให้สัมภาษณ์

คำชี้แจง : กรุณากรอกข้อมูลดังต่อไปนี้

รหัสผู้ให้ข้อมูล.....

ตำแหน่ง.....สถานที่ทำงาน.....

ประสบการณ์ทำงาน.....

ที่อยู่.....

อีเมล.....เบอร์โทรศัพท์.....



คณะกรรมการพิจารณาจริยธรรมการวิจัยในมนุษย์

มหาวิทยาลัยราชภัฏรำไพพรรณี

วันที่รับรอง : 19 ก.ค. 2565

ตอนที่ 2 ข้อมูลเกี่ยวกับอัตลักษณ์วังสวนบ้านแก้ว

1. ประวัติและความเป็นมาของวังสวนบ้านแก้วมีความเป็นมาอย่างไร

2. ความสำคัญของสมเด็จพระนางเจ้ากับวังสวนบ้านแก้วเป็นอย่างไร

3. สถาปัตยกรรมของวังสวนบ้านแก้วมีลักษณะอย่างไร

4. ภูมิปัญญาหรือศิลปหัตถกรรมที่เกิดขึ้นจากวังสวนบ้านมีอะไรบ้าง

5. อัตลักษณ์หรือจุดเด่นสำคัญของอัตลักษณ์วังสวนบ้านแก้วมีอะไรบ้าง



6. วิ่งสวนบ้านแก้วในปัจจุบันเป็นอย่างไร

7. อັคลักษณ์วิ่งสวนบ้านแก้วที่จับต้องได้เป็นรูปธรรม

8. อັคลักษณ์วิ่งสวนบ้านแก้วที่เป็นนามธรรม

9. ข้อเสนอแนะอื่นๆ



คณะกรรมการพิจารณาจริยธรรมการวิจัยในมนุษย์
มหาวิทยาลัยราชภัฏรำไพพรรณี
วันที่รับรอง : 19 ก.ค. 2565

**แบบประเมินผลงานการออกแบบเครื่องประดับการศึกษาอัตลักษณ์วังสวนบ้านแก้วเพื่อ
ประยุกต์ใช้ในการออกแบบเครื่องประดับ (ความคิดเห็นของผู้เชี่ยวชาญ)**

โครงการวิจัยเรื่อง	การศึกษาอัตลักษณ์วังสวนบ้านแก้วเพื่อประยุกต์ใช้ในการออกแบบเครื่องประดับ
หัวหน้าโครงการ	อาจารย์วิมลสิน สันตจิต
ทุนวิจัย	คณะเทคโนโลยีอุตสาหกรรม มหาวิทยาลัยราชภัฏรำไพพรรณี กองทุนวิจัย มหาวิทยาลัยราชภัฏรำไพพรรณี ปีงบประมาณ พ.ศ. 2565

โครงการวิจัยเรื่องการศึกษาอัตลักษณ์วังสวนบ้านแก้วเพื่อประยุกต์ใช้ในการออกแบบเครื่องประดับ มีวัตถุประสงค์ 1) ศึกษาข้อมูลและรวบรวมองค์ความรู้ที่พ้องกันที่วังสวนบ้านแก้ว จังหวัดจันทบุรี และ 2) ออกแบบเครื่องประดับที่สื่อถึงอัตลักษณ์วังสวนบ้านแก้ว จังหวัดจันทบุรี ซึ่งการตอบแบบประเมินของท่านจะเป็นประโยชน์ต่องานวิจัยและเป็นแนวทางในการออกแบบเครื่องประดับจากอัตลักษณ์วังสวนบ้านแก้ว เพื่อสร้างเอกลักษณ์และพัฒนาอุตสาหกรรมอัญมณีและเครื่องประดับในจังหวัดจันทบุรีต่อไป

ขอขอบคุณในความร่วมมือนะ ณ โอกาสนี้

อาจารย์วิมลสิน สันตจิต
หัวหน้าโครงการวิจัย
คณะเทคโนโลยีอุตสาหกรรม มหาวิทยาลัยราชภัฏรำไพพรรณี
งบประมาณกองทุนวิจัย มหาวิทยาลัยราชภัฏรำไพพรรณี
ปีงบประมาณ พ.ศ. 2565

คำชี้แจง แบบประเมินแบ่งเป็น 3 ตอน ได้แก่

- ตอนที่ 1 ข้อมูลทั่วไปของผู้ตอบแบบสอบถาม
- ตอนที่ 2 ประเมินความพึงพอใจในการออกแบบเครื่องประดับ จากอัตลักษณ์วังสวนบ้านแก้ว
- ตอนที่ 3 ข้อเสนอแนะ



คณะกรรมการพิจารณาจริยธรรมการวิจัยในมนุษย์
มหาวิทยาลัยราชภัฏรำไพพรรณี
วันที่รับรอง : 19 ก.ค. 2565

ตอนที่ 1 ข้อมูลทั่วไปของผู้ตอบแบบประเมิน

คำชี้แจง : กรุณากรอกข้อมูลดังต่อไปนี้

ชื่อ-นามสกุล.....

ตำแหน่ง.....สถานที่ทำงาน.....

ประสบการณ์ทำงาน.....

ที่อยู่.....

อีเมล.....เบอร์โทรศัพท์.....

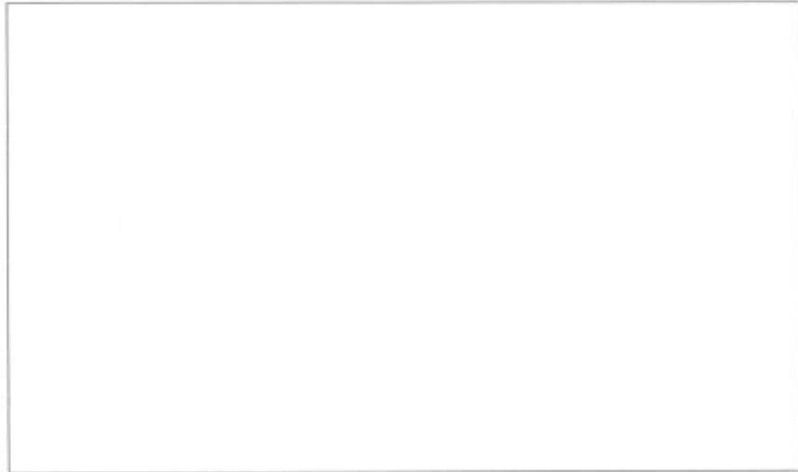
ตอนที่ 2 แบบประเมินผลงานการออกแบบเครื่องประดับการศึกษาอัตลักษณ์วังสวนบ้านแก้วเพื่อประยุกต์ใช้ในการออกแบบเครื่องประดับ

คำชี้แจง : โปรดทำเครื่องหมาย ✓ ลงในช่องระดับคะแนนที่ท่านมีความพึงพอใจโดยระดับคะแนนของหมายเสรมีความหมายดังนี้

- | | |
|---|-----------------------------------|
| 5 | หมายถึงระดับความพึงพอใจมากที่สุด |
| 4 | หมายถึงระดับความพึงพอใจมาก |
| 3 | หมายถึงระดับความพึงพอใจปานกลาง |
| 2 | หมายถึงระดับความพึงพอใจน้อย |
| 1 | หมายถึงระดับความพึงพอใจน้อยที่สุด |



คณะกรรมการพิจารณาจริยธรรมการวิจัยในมนุษย์
มหาวิทยาลัยราชภัฏรำไพพรรณี
วันที่รับรอง : 19 ก.ค. 2565



ภาพการออกแบบเครื่องประดับจากอัตลักษณ์วังสวนบ้านแก้ว รูปแบบที่ 1

ประเด็น	ระดับความพึงพอใจ				
	5	4	3	2	1
1.เครื่องประดับมีองค์ประกอบที่มีความสมดุล					
2.เครื่องประดับมีรูปแบบที่สวยงามเข้ากับยุคสมัย					
3.เครื่องประดับมีรูปแบบที่น่าสนใจและมีเอกลักษณ์					
4.เครื่องประดับสามารถประยุกต์ใช้อัตลักษณ์วังสวนบ้านแก้วได้อย่างเหมาะสม					
5.เครื่องประดับมีความโดดเด่นจดจำได้ง่าย					
6.เครื่องประดับสามารถส่งเสริมความเป็นอัตลักษณ์วังสวนบ้านแก้ว					
7.เครื่องประดับใช้วัสดุเหมาะสมกับรูปแบบ					
8.เครื่องประดับสามารถสวมใส่ได้จริง					



คณะกรรมการพิจารณาจริยธรรมการวิจัยในมนุษย์
มหาวิทยาลัยราชภัฏรำไพพรรณี
วันที่รับรอง : 19 ก.ค. 2565



ภาพการออกแบบเครื่องประดับจากอัญมณีวังสวนบ้านแก้ว รูปแบบที่ 2

ประเด็น	ระดับความพึงพอใจ				
	5	4	3	2	1
1.เครื่องประดับมีองค์ประกอบที่มีความสมดุล					
2.เครื่องประดับมีรูปแบบที่สวยงามเข้ากับยุคสมัย					
3.เครื่องประดับมีรูปแบบที่น่าสนใจและมีเอกลักษณ์					
4.เครื่องประดับสามารถประยุกต์ใช้อัญมณีวังสวนบ้านแก้วได้อย่างเหมาะสม					
5.เครื่องประดับมีความโดดเด่นจดจำได้ง่าย					
6.เครื่องประดับสามารถส่งเสริมความเป็นอัญมณีวังสวนบ้านแก้ว					
7.เครื่องประดับใช้วัสดุเหมาะสมกับรูปแบบ					
8.เครื่องประดับสามารถสวมใส่ได้จริง					



คณะกรรมการพิจารณาจริยธรรมการวิจัยในมนุษย์
มหาวิทยาลัยราชภัฏรำไพพรรณี
วันที่รับรอง : 19 ก.ค. 2565



ภาพการออกแบบเครื่องประดับจากอัญมณีวังสวนบ้านแก้ว รูปแบบที่ 3

ประเด็น	ระดับความพึงพอใจ				
	5	4	3	2	1
1.เครื่องประดับมีองค์ประกอบที่มีความสมดุล					
2.เครื่องประดับมีรูปแบบที่สวยงามเข้ากับยุคสมัย					
3.เครื่องประดับมีรูปแบบที่น่าสนใจและมีเอกลักษณ์					
4.เครื่องประดับสามารถประยุกต์ใช้อัญมณีวังสวนบ้านแก้วได้อย่างเหมาะสม					
5.เครื่องประดับมีความโดดเด่นจดจำได้ง่าย					
6.เครื่องประดับสามารถส่งเสริมความเป็นอัตลักษณ์วังสวนบ้านแก้ว					
7.เครื่องประดับใช้วัสดุเหมาะสมกับรูปแบบ					
8.เครื่องประดับสามารถสวมใส่ได้จริง					



คณะกรรมการพิจารณาจริยธรรมการวิจัยในมนุษย์
มหาวิทยาลัยราชภัฏรำไพพรรณี
วันที่รับรอง : 19 ก.ค. 2565

ตอนที่ 3 ข้อเสนอแนะ



คณะกรรมการพิจารณาจริยธรรมการวิจัยในมนุษย์
มหาวิทยาลัยราชภัฏรำไพพรรณี
วันที่รับรอง : 19 ก.ค. 2565



ภาคผนวก ข
เครื่องมือที่ใช้ในการวิจัย

ลิขสิทธิ์ของมหาวิทยาลัยราชภัฏรำไพพรรณี

แบบสัมภาษณ์ผู้เชี่ยวชาญด้านอัตลักษณ์วังสวนบ้านแก้ว

โครงการวิจัยเรื่อง การศึกษาอัตลักษณ์วังสวนบ้านแก้วเพื่อประยุกต์ใช้ในการออกแบบ
เครื่องประดับหัวหน้าโครงการ อาจารย์วิมลสิน สันตจิต
คณะเทคโนโลยีอุตสาหกรรม มหาวิทยาลัยราชภัฏรำไพพรรณี
ทุนวิจัย กองทุนวิจัย มหาวิทยาลัยราชภัฏรำไพพรรณี

โครงการวิจัยเรื่อง การศึกษาอัตลักษณ์วังสวนบ้านแก้วเพื่อประยุกต์ใช้ในการออกแบบเครื่องประดับ มีวัตถุประสงค์ 1) ศึกษาข้อมูลและรวบรวมองค์ความรู้พิพิธภัณฑวังสวนบ้านแก้ว จังหวัดจันทบุรี และ 2) ออกแบบเครื่องประดับที่สื่ออัตลักษณ์วังสวนบ้านแก้ว จังหวัดจันทบุรี ซึ่งการตอบแบบสัมภาษณ์ของท่าน จะเป็นประโยชน์ต่องานวิจัยและ เป็นแนวทางในการออกแบบเครื่องประดับจากอัตลักษณ์วังสวนบ้านแก้ว เพื่อสร้างเอกลักษณ์และพัฒนาอุตสาหกรรมอัญมณีและเครื่องประดับในจังหวัดจันทบุรีต่อไป

ขอขอบคุณในความร่วมมือ ณ โอกาสนี้

อาจารย์วิมลสิน สันตจิต

หัวหน้าโครงการวิจัย

คณะเทคโนโลยีอุตสาหกรรม มหาวิทยาลัยราชภัฏรำไพพรรณี
งบประมาณกองทุนวิจัย มหาวิทยาลัยราชภัฏรำไพพรรณี

ปีงบประมาณ พ.ศ. 2565

คำชี้แจง แบบประเมินแบ่งเป็น 2 ตอน ได้แก่

ตอนที่ 1 ข้อมูลทั่วไปของผู้ให้สัมภาษณ์

ตอนที่ 2 ข้อมูลด้านอัตลักษณ์วังสวนบ้านแก้ว

ตอนที่ 1 ข้อมูลทั่วไปของผู้ให้สัมภาษณ์

คำชี้แจง : กรุณากรอกข้อมูลดังต่อไปนี้

รหัสผู้ให้ข้อมูล

ตำแหน่ง.....สถานที่ทำงาน.....

ประสบการณ์ทำงาน.....

ที่อยู่.....

อีเมล.....เบอร์โทรศัพท์.....

ตอนที่ 2 ข้อมูลเกี่ยวกับอัตลักษณ์วังสวนบ้านแก้ว

1. ประวัติและความเป็นมาของวังสวนบ้านแก้วมีความเป็นมาอย่างไร

.....

.....

.....

.....

2. ความสำคัญของสมเด็จพระนางเจ้ากับวังสวนบ้านแก้วเป็นอย่างไร

3. สถาปัตยกรรมของวังสวนบ้านแก้วมีลักษณะอย่างไร

4. ภูมิปัญญาหรือศิลปหัตถกรรมที่เกิดขึ้นจากวังสวนบ้านแก้วมีอะไรบ้าง

5. อัตลักษณ์หรือจุดเด่นสำคัญของอัตลักษณ์วังสวนบ้านแก้วมีอะไรบ้าง

6. วังสวนบ้านแก้วในปัจจุบันเป็นอย่างไร

ลิขสิทธิ์ของมหาวิทยาลัยราชภัฏรำไพพรรณี

7. อัตลักษณ์วังสวนบ้านแก้วที่จับต้องได้เป็นรูปธรรม

8. อັตลัษณัวังสวณบ้านแก้วที่เป็นนามธรรม

9. ข้อเสนอแนะอื่นๆ

แบบสอบถามเบื้องต้นเพื่อเป็นแนวทางในการศึกษาอັตลัษณัวังสวณบ้านแก้วเพื่อ
ประยุกต์ใช้ในการออกแบบเครื่องประดับ

โครงการวิจัยเรื่อง การศึกษาอັตลัษณัวังสวณบ้านแก้วเพื่อประยุกต์ใช้ในการออกแบบ
เครื่องประดับหัวหน้าโครงการ อาจารย์วิมลสิน สันตจิต
คณะเทคโนโลยีอุตสาหกรรม มหาวิทยาลัยราชภัฏรำไพพรรณี
ทุนวิจัย กองทุนวิจัย มหาวิทยาลัยราชภัฏรำไพพรรณี
ปีงบประมาณ พ.ศ. 256 5

โครงการวิจัยเรื่อง การศึกษาอັตลัษณัวังสวณบ้านแก้วเพื่อประยุกต์ใช้ในการออกแบบ
เครื่องประดับ มีวัตถุประสงค์ 1) ศึกษาข้อมูลและรวบรวมองค์ความรู้พิพิธภณัฑ์วังสวณบ้านแก้ว
จังหวัดจันทบุรี และ 2) ออกแบบเครื่องประดับที่สื่ออັตลัษณัวังสวณบ้านแก้ว จังหวัดจันทบุรี ซึ่ง
การตอบแบบสอบถามของท่าน จะเป็นประโยชน์ต่องานวิจัยและ เป็นแนวทางในการออกแบบ
เครื่องประดับจากอັตลัษณัวังสวณบ้านแก้ว เพื่อสร้างเอกลักษณ์และพัฒนาอุตสาหกรรมอัญมณัฑ์และ
เครื่องประดับในจังหวัดจันทบุรีต่อไป

ขอขอบคุณในความร่วมมือ ณ โอกาสนี้

อาจารย์วิมลสิน สันตจิต
หัวหน้าโครงการวิจัย

คณะเทคโนโลยีอุตสาหกรรม มหาวิทยาลัยราชภัฏรำไพพรรณี
งบประมาณกองทุนวิจัย มหาวิทยาลัยราชภัฏรำไพพรรณี
ปีงบประมาณ พ.ศ. 2565

คำชี้แจง แบบประเมินแบ่งเป็น 2 ตอน ได้แก่

ตอนที่ 1 ข้อมูลทั่วไปของผู้ตอบแบบสอบถาม

ตอนที่ 2 ข้อมูลเกี่ยวกับอัตลักษณ์วังสวนบ้านแก้ว

ตอนที่ 3 พฤติกรรมการใช้เครื่องประดับของผู้ตอบแบบสอบถาม

โดยทำเครื่องหมาย ✓ ในช่อง ที่ตรงกับความเป็นจริงของท่านมากที่สุด

ตอนที่ 1 ข้อมูลทั่วไปของผู้ตอบแบบสอบถาม

1.เพศ

ชาย

หญิง

2.อายุ

18-22 ปี

23-26 ปี

27-30 ปี

31 ปี ขึ้นไป

3.การศึกษา

ต่ำกว่าปริญญาตรี

ปริญญาตรี

ปริญญาโท

ปริญญาเอก

4.อาชีพ

นักเรียน / นักศึกษา

รับราชการ / รัฐวิสาหกิจ

พนักงานบริษัทเอกชน

ประกอบธุรกิจส่วนตัว

อื่นๆ โปรดระบุ

5.รายได้เฉลี่ยต่อเดือน

ต่ำกว่า15,00 บาท

15,001-20,000 บาท

20,001-25,000 บาท

25,001-30,000 บาท

30,001 ขึ้นไป

ตอนที่ 2 ข้อมูลเกี่ยวกับอัตลักษณ์วังสวนบ้านแก้ว

6. ท่านรู้จักพิพิธภัณฑ์วังสวนบ้านแก้วหรือไม่

รู้จัก

ไม่รู้จัก

7. หากพูดถึงวังสวนบ้านแก้วท่านจะนึกถึงอะไร(ตอบได้มากกว่า 1 ข้อ)

สมเด็จพระนางเจ้ารำไพพรรณี

สถาปัตยกรรม

ภูมิปัญญา/หัตถกรรม

สวนผลไม้/สวนดอกไม้

8. ท่านคิดว่าสิ่งใดแสดงถึงอัตลักษณ์ของวังสวนบ้านแก้วมากที่สุด

- สมเด็จพระนางเจ้ารำไพพรรณี
 สถาปัตยกรรม ภูมิปัญญา/หัตถกรรม สวนผลไม้/สวนดอกไม้

9. ท่านคิดว่า การนำอัตลักษณ์วังสวนบ้านแก้วมาเป็นแนวคิดในการออกแบบเครื่องประดับควรไปในลักษณะใด

- ร่วมสมัยประยุกต์กับลวดลายใหม่ ประยุกต์กับรูปแบบสมัยใหม่
 นำแฟชั่นตามยุคสมัย มินิมอลเรียบง่าย

ตอนที่ 3 พฤติกรรมการใช้เครื่องประดับของผู้ตอบแบบสอบถาม

10. ท่านคิดว่าเครื่องประดับประเภทใดเหมาะสมที่จะออกแบบจากอัตลักษณ์วังสวนบ้านแก้ว

- จี้,สร้อยคอ แหวน ต่างหู
 กำไล,สร้อยข้อมือ พินกัลด์เสื่อ/เข็มกัลด์
 คัพปลิงค์ อื่นๆ.....

11. ท่านจะสวมใส่เครื่องประดับในโอกาสใด

- ชีวิตประจำวัน ทำงาน
 งานสังคม ถ่ายรูปลงโซเชียล
 อื่นๆ.....

12. ท่านตัดสินใจเลือกซื้อเครื่องประดับจากอะไร

- ความสวยงาม ราคา
 ความคุ้มค่า โอกาสที่ต้องใช้
 อื่นๆ.....

13. ท่านสนใจเลือกซื้อเครื่องประดับเพื่อจุดมุ่งหมายใด

- ตามแฟชั่น เสริมบุคลิกภาพ
 ของสะสม เกร็งกำไร
 เป็นของขวัญ อื่นๆ.....

ข้อเสนอแนะ

.....

**แบบประเมินผลงานการออกแบบเครื่องประดับการศึกษาอัตลักษณ์วังสวนบ้านแก้วเพื่อ
ประยุกต์ใช้ในการออกแบบเครื่องประดับ (ความคิดเห็นของผู้เชี่ยวชาญ)**

โครงการวิจัยเรื่อง การศึกษาอัตลักษณ์วังสวนบ้านแก้วเพื่อประยุกต์ใช้ในการออกแบบ
เครื่องประดับหัวหน้าโครงการ อาจารย์วิมลสิน สันตจิต
คณะเทคโนโลยีอุตสาหกรรม มหาวิทยาลัยราชภัฏรำไพพรรณี
ทุนวิจัย กองทุนวิจัย มหาวิทยาลัยราชภัฏรำไพพรรณี
ปีงบประมาณ พ.ศ. 2565

โครงการวิจัยเรื่องการศึกษาอัตลักษณ์วังสวนบ้านแก้วเพื่อประยุกต์ใช้ในการออกแบบ
เครื่องประดับ มีวัตถุประสงค์ 1) ศึกษาข้อมูลและรวบรวมองค์ความรู้พิพิธภัณฑวังสวนบ้านแก้ว
จังหวัดจันทบุรีและ 2) ออกแบบเครื่องประดับที่สื่ออัตลักษณ์วังสวนบ้านแก้ว จังหวัดจันทบุรี ซึ่ง
การตอบแบบประเมินของท่านจะเป็นประโยชน์ต่องานวิจัยและเป็นแนวทางในการออกแบบ
เครื่องประดับจากอัตลักษณ์วังสวนบ้านแก้ว เพื่อสร้างเอกลักษณ์และพัฒนาอุตสาหกรรมอัญมณีและ
เครื่องประดับในจังหวัดจันทบุรีต่อไป

ขอขอบคุณในความร่วมมือ ณ โอกาสนี้

อาจารย์วิมลสิน สันตจิต
หัวหน้าโครงการวิจัย

คณะเทคโนโลยีอุตสาหกรรม มหาวิทยาลัยราชภัฏรำไพพรรณี
งบประมาณกองทุนวิจัย มหาวิทยาลัยราชภัฏรำไพพรรณี
ปีงบประมาณ พ.ศ. 2565

คำชี้แจง แบบประเมินแบ่งเป็น 3 ตอน ได้แก่

ตอนที่ 1 ข้อมูลทั่วไปของผู้ตอบแบบสอบถาม

ตอนที่ 2 ประเมินความพึงพอใจในการออกแบบเครื่องประดับ จากอัตลักษณ์วังสวนบ้านแก้ว

ตอนที่ 3 ข้อเสนอแนะ

ตอนที่ 1 ข้อมูลทั่วไปของผู้ตอบแบบประเมิน

คำชี้แจง : กรุณากรอกข้อมูลดังต่อไปนี้

ชื่อ-นามสกุล.....

ตำแหน่ง.....สถานที่ทำงาน.....

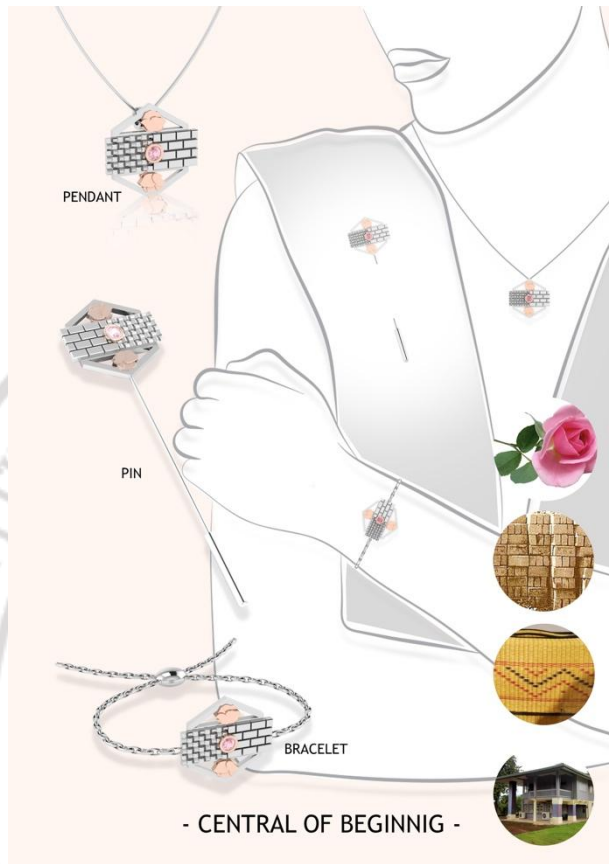
ประสบการณ์ทำงาน.....
 ที่อยู่.....
 อีเมล.....เบอร์โทรศัพท์.....

**ตอนที่ 2 แบบประเมินผลงานการออกแบบเครื่องประดับการศึกษาอัตลักษณ์วังสวนบ้านแก้วเพื่อ
 ประยุกต์ใช้ในการออกแบบเครื่องประดับ**

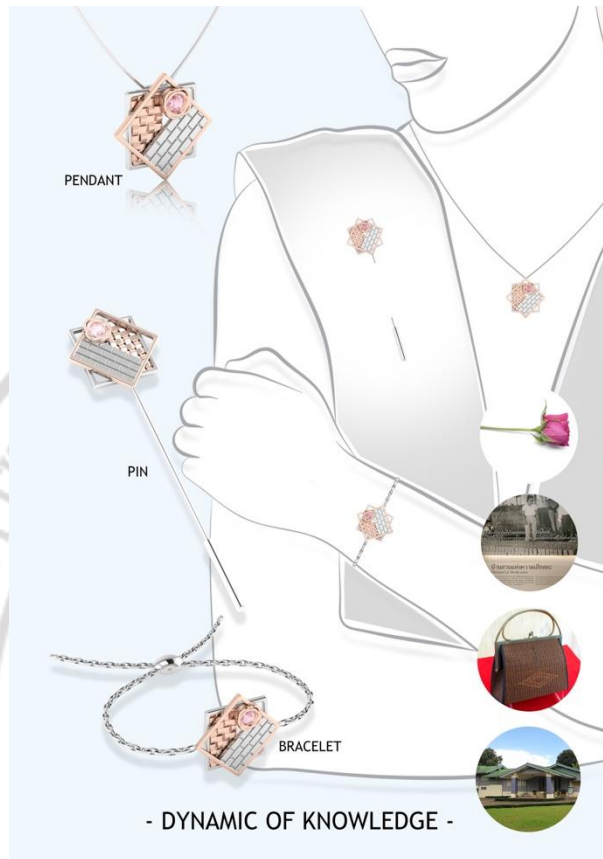
คำชี้แจง : โปรดทำเครื่องหมาย ✓ ลงในช่องระดับคะแนนที่ท่านมีความพึงพอใจโดยระดับคะแนน
 ของหมายเลขมีความหมายดังนี้

- | | |
|---|-----------------------------------|
| 5 | หมายถึงระดับความพึงพอใจมากที่สุด |
| 4 | หมายถึงระดับความพึงพอใจมาก |
| 3 | หมายถึงระดับความพึงพอใจปานกลาง |
| 2 | หมายถึงระดับความพึงพอใจน้อย |
| 1 | หมายถึงระดับความพึงพอใจน้อยที่สุด |

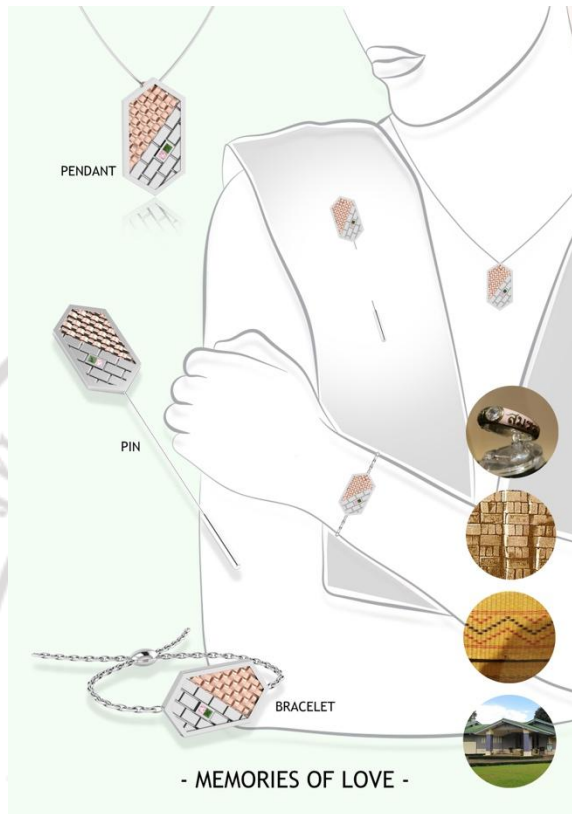
ลิขสิทธิ์ของมหาวิทยาลัยราชภัฏรำไพพรรณี



ประเด็น	ระดับความพึงพอใจ				
	1	2	3	4	5
1.เครื่องประดับมีองค์ประกอบที่มีความสมดุล					
2.เครื่องประดับมีรูปแบบที่สวยงามเข้ากับยุคสมัย					
3.เครื่องประดับมีรูปแบบที่น่าสนใจและมีเอกลักษณ์					
4.เครื่องประดับสามารถประยุกต์ใช้เอกลักษณ์วังสวนบ้านแก้วได้อย่างเหมาะสม					
5.เครื่องประดับมีความโดดเด่นจดจำได้ง่าย					
6.เครื่องประดับสามารถส่งเสริมความเป็นอัตลักษณ์วังสวนบ้านแก้ว					
7.เครื่องประดับใช้วัสดุเหมาะสมกับรูปแบบ					
8.เครื่องประดับสามารถสวมใส่ได้จริง					



ประเด็น	ระดับความพึงพอใจ				
	1	2	3	4	5
1.เครื่องประดับมีองค์ประกอบที่มีความสมดุล					
2.เครื่องประดับมีรูปแบบที่สวยงามเข้ากับยุคสมัย					
3.เครื่องประดับมีรูปแบบที่น่าสนใจและมีเอกลักษณ์					
4.เครื่องประดับสามารถประยุกต์ใช้เอกลักษณ์วังสวนบ้านแก้วได้อย่างเหมาะสม					
5.เครื่องประดับมีความโดดเด่นจดจำได้ง่าย					
6.เครื่องประดับสามารถส่งเสริมความเป็นอัตลักษณ์วังสวนบ้านแก้ว					
7.เครื่องประดับใช้วัสดุเหมาะสมกับรูปแบบ					
8.เครื่องประดับสามารถสวมใส่ได้จริง					

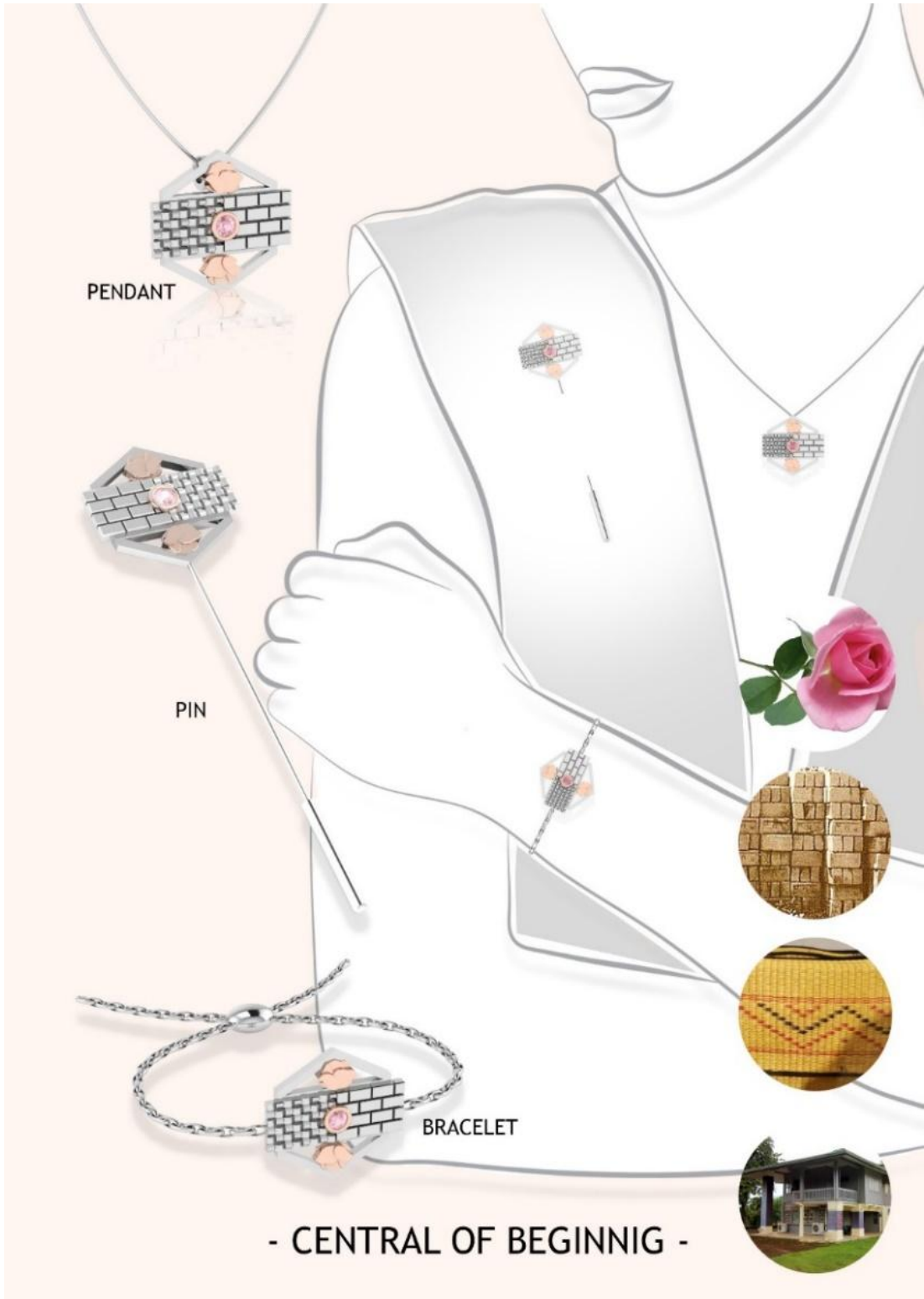


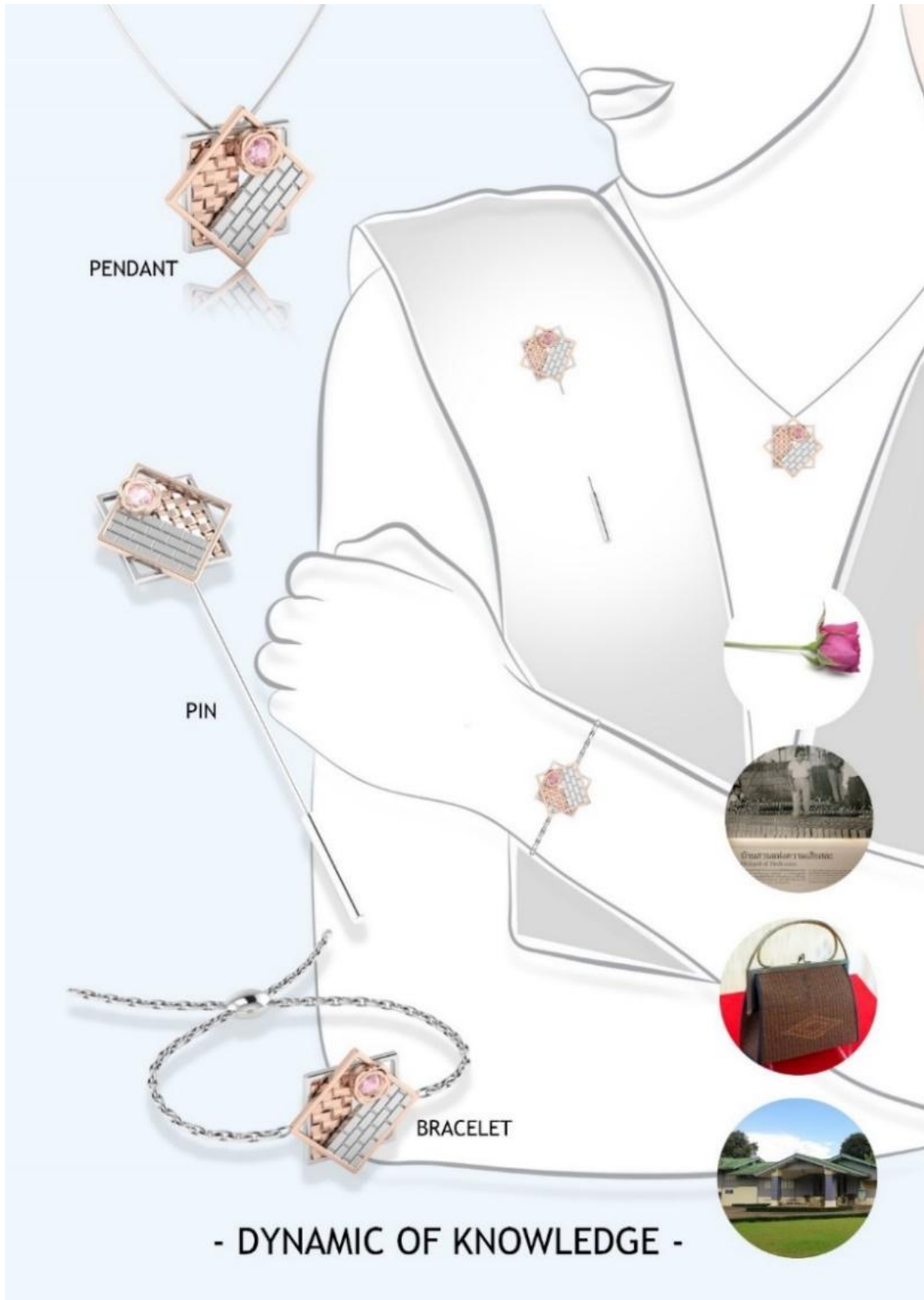
ประเด็น	ระดับความพึงพอใจ				
	1	2	3	4	5
1.เครื่องประดับมีองค์ประกอบที่มีความสมดุล					
2.เครื่องประดับมีรูปแบบที่สวยงามเข้ากับยุคสมัย					
3.เครื่องประดับมีรูปแบบที่น่าสนใจและมีเอกลักษณ์					
4.เครื่องประดับสามารถประยุกต์ใช้เอกลักษณ์วังสวนบ้านแก้วได้อย่างเหมาะสม					
5.เครื่องประดับมีความโดดเด่นจดจำได้ง่าย					
6.เครื่องประดับสามารถส่งเสริมความเป็นอัตลักษณ์วังสวนบ้านแก้ว					
7.เครื่องประดับใช้วัสดุเหมาะสมกับรูปแบบ					
8.เครื่องประดับสามารถสวมใส่ได้จริง					

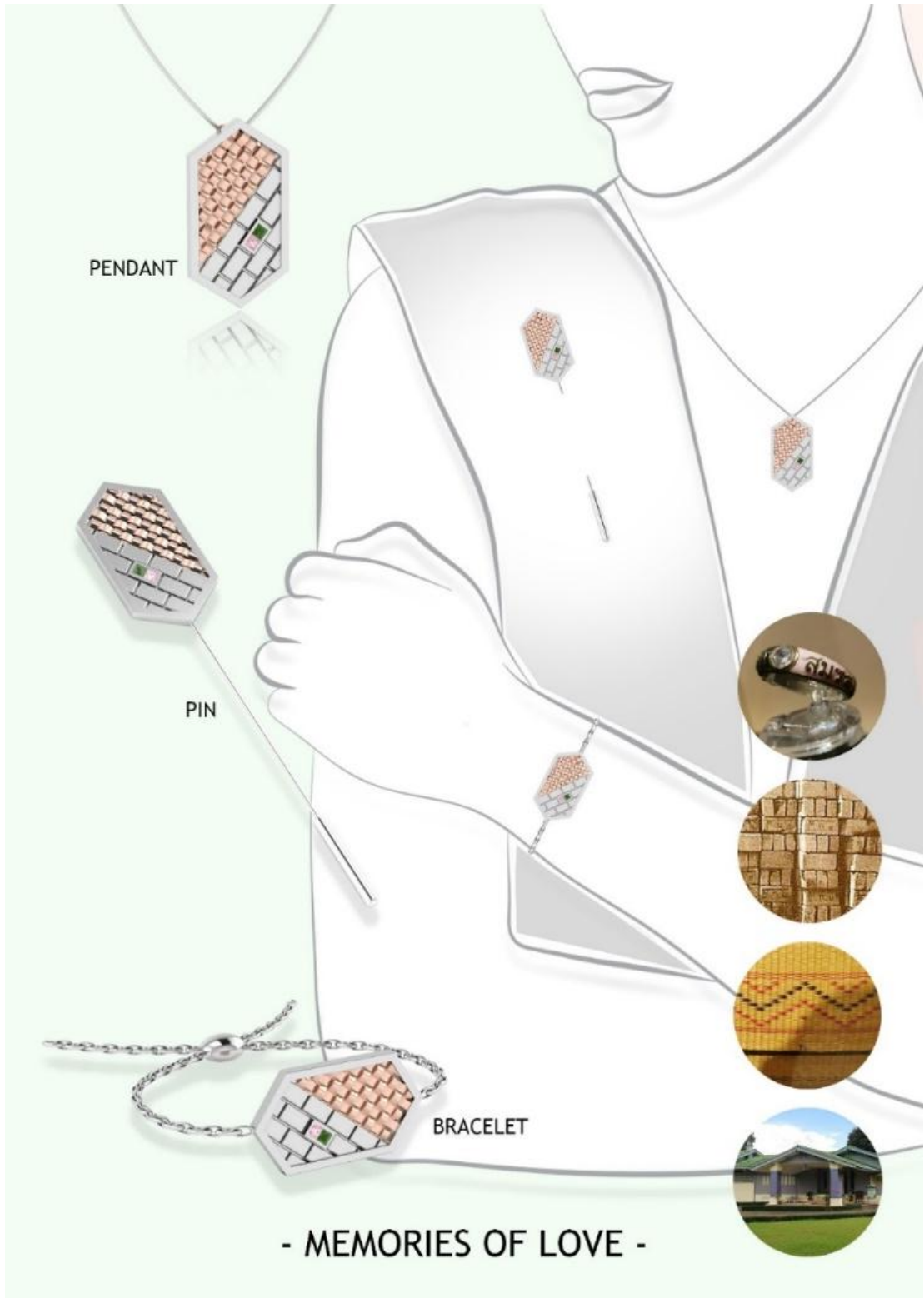


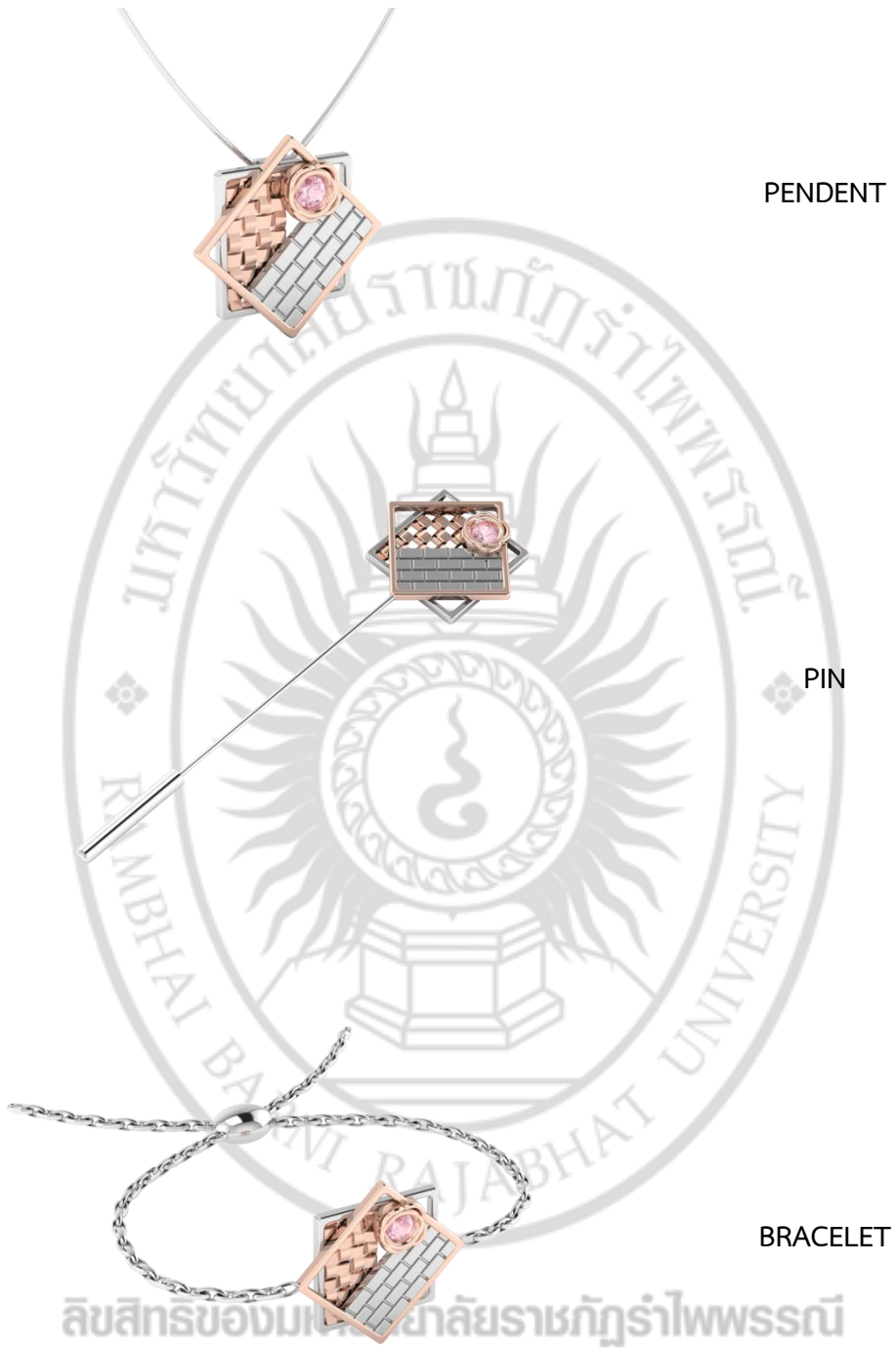
ภาคผนวก ค
แบบร่างเครื่องประดับ

ลิขสิทธิ์ของมหาวิทยาลัยราชภัฏรำไพพรรณี









PENDENT

PIN

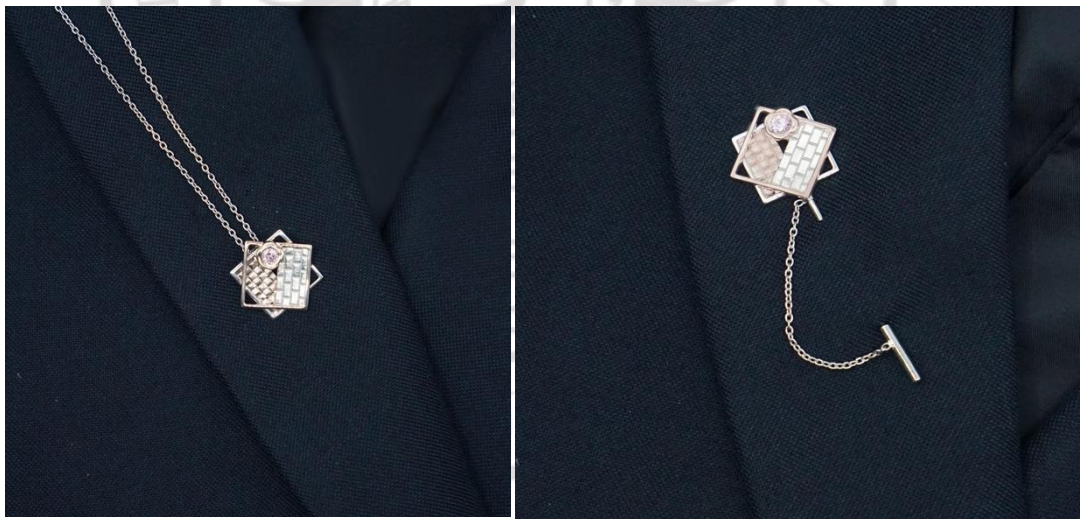
BRACELET

ลิขสิทธิ์ของมหาวิทยาลัยราชภัฏรำไพพรรณี



ภาคผนวก ง
ต้นแบบเครื่องประดับ

ลิขสิทธิ์ของมหาวิทยาลัยราชภัฏรำไพพรรณี



ลิขสิทธิ์ของมหาวิทยาลัยราชภัฏรำไพพรรณี





ภาคผนวก จ
ใบรับรองการนำผลงานวิจัยไปใช้ประโยชน์

ลิขสิทธิ์ของมหาวิทยาลัยราชภัฏรำไพพรรณี

สำนักศิลปวัฒนธรรมและพัฒนาชุมชน
มหาวิทยาลัยราชภัฏรำไพพรรณี
๔๑ หมู่ที่ ๕ ตำบลท่าช้าง อ.เมือง จ.จันทบุรี
๒๒๐๐๐ | โทร. ๐๓๙-๔๗๑๐๖๔, ๐๓๙-๓๑๔๑๑๑
ตอ ๗๐๐๑
วันที่ 13 เดือน กันยายน พ.ศ. 2566

เรื่อง ขอรับรองการนำผลงานวิจัยและพัฒนาไปใช้ประโยชน์

เรียน อาจารย์วิมลสิน สันตจิต

ข้าพเจ้า ผู้ช่วยศาสตราจารย์ ดร.พรโชค พิชญ อุสมบูรณ์ ตำแหน่ง รองผู้อำนวยการสำนักศิลปวัฒนธรรมและพัฒนาชุมชนจังหวัดจันทบุรี ได้รับการถ่ายทอดเทคโนโลยี ผลงานวิจัยของ อาจารย์วิมลสิน สันตจิต (หัวหน้าโครงการวิจัย) เรื่องการศึกษาอัตลักษณ์วังสวนบ้านแก้วเพื่อประยุกต์ใช้ในการออกแบบเครื่องประดับ จากมหาวิทยาลัยราชภัฏรำไพพรรณี ซึ่งสามารถนำความรู้ที่ได้รับจากการถ่ายทอดเทคโนโลยีผลงานวิจัยดังกล่าวไปใช้ประโยชน์ ดังนี้ ได้องค์ความรู้เกี่ยวกับอัตลักษณ์วังสวนบ้าน สามารถนำไปพัฒนาต่อยอดเป็นแนวทางในการออกแบบเครื่องประดับและผลิตภัณฑ์อื่น ๆ และได้ต้นแบบเครื่องประดับจากอัตลักษณ์วังสวนบ้านแก้วจำนวน 1 ชุด ได้แก่ จี้พร้อมสร้อยคอ ฟิน และสร้อยข้อมือ พร้อมกับต้นแบบพิมพ์ยางที่สามารถนำไปพัฒนาต่อยอดได้

ในการนี้ จึงขอขอบคุณ อาจารย์วิมลสิน สันตจิต คณะเทคโนโลยีอุตสาหกรรม มหาวิทยาลัยราชภัฏรำไพพรรณี ที่นำความรู้ถ่ายทอดเทคโนโลยีให้กับ สำนักศิลปวัฒนธรรมและพัฒนาชุมชนจังหวัดจันทบุรี และหวังเป็นอย่างยิ่งว่าจะได้รับความอนุเคราะห์ในโอกาสต่อไป

จึงเรียนมาเพื่อโปรดทราบ

ขอแสดงความนับถือ

ลงชื่อ.....
(ดร.พรโชค พิชญ อุสมบูรณ์)
ตำแหน่ง รอง ผอ. สำนักศิลปวัฒนธรรมฯ

โทร ๐๓๙-๓๐๙๓-๔๑๑๑

เอส ที จี หับทิมจันทร์จิ๋วเวลรี่

60 ซอยตลาดศิริชัย ต.วัดใหม่ อ.เมือง จันทบุรี

22000

วันที่ 29 เดือน กันยายน พ.ศ. 2566

เรื่อง ขอรับรองการนำผลงานวิจัยและพัฒนาไปใช้ประโยชน์

เรียน อาจารย์วิมลลิน สันตจิต

ข้าพเจ้านางสาวหับทิม ประพงษ์เล็ก ผู้ประกอบการร้าน เอส ที จี หับทิมจันทร์จิ๋วเวลรี่ กลุ่มสมาคมผู้ค้าอัญมณีและเครื่องประดับ จังหวัดจันทบุรีได้รับการถ่ายทอดเทคโนโลยี ผลงานวิจัยของ อาจารย์วิมลลิน สันตจิต (หัวหน้าโครงการวิจัย) เรื่องการศึกษาอัตลักษณ์วังสวนบ้านแก้วเพื่อประยุกต์ใช้ในการออกแบบเครื่องประดับ จากมหาวิทยาลัยราชภัฏรำไพพรรณี ซึ่งสามารถนำความรู้ที่ได้รับจากการถ่ายทอดเทคโนโลยีผลงานวิจัยดังกล่าวไปใช้ประโยชน์ ดังนี้ การออกแบบ เทคนิค กระบวนการผลิต เพื่อนำไปเป็นแนวทางสร้างมูลค่าให้การออกแบบและผลิตงานเครื่องประดับและได้ต้นแบบเครื่องประดับจากอัตลักษณ์วังสวนบ้านแก้วจำนวน 1 ชุด ได้แก่ จี้พร้อมสร้อยคอหิน และสร้อยข้อมือ

ในการนี้ จึงขอขอบคุณ อาจารย์วิมลลิน สันตจิต คณะเทคโนโลยีอุตสาหกรรม มหาวิทยาลัยราชภัฏรำไพพรรณี ที่นำความรู้ถ่ายทอดเทคโนโลยีให้กับ สำนักศิลปวัฒนธรรมและพัฒนาชุมชนจังหวัดจันทบุรี และหวังเป็นอย่างยิ่งว่าจะได้รับความอนุเคราะห์ในอนาคตต่อไป

จึงเรียนมาเพื่อโปรดทราบ

ขอแสดงความนับถือ

ลงชื่อ คันทิง ฐิติพงษ์
(คันทิง ฐิติพงษ์)
ตำแหน่ง.....

โทร. 09-7-526-2555

ลิขสิทธิ์ของมหาวิทยาลัยราชภัฏรำไพพรรณี

บรรยากาศการถ่ายทอดองค์ความรู้

สำนักศิลปวัฒนธรรมและพัฒนาชุมชนมหาวิทยาลัยราชภัฏรำไพพรรณี



บรรยากาศการถ่ายทอดองค์ความรู้
ผู้ประกอบการ เอส ที จี กลุ่มสมาคมผู้ค้าอัญมณีและเครื่องประดับ



ลิขสิทธิ์ของมหาวิทยาลัยราชภัฏรำไพพรรณี